

Ukončené prípady
pracovnej neschopnosti
pre chorobu a úraz v SR 2000

BRATISLAVA
ÚZIS
SLOVAKIA

2001

Zdravotnícka štatistika

Ukončené prípady
pracovnej neschopnosti
pre chorobu a úraz v SR 2000

© Ústav zdravotníckych informácií a štatistiky. Bratislava 2001

820 09 Bratislava
Drieňová 34

Tel.: 02/43 41 20 89 - 92
Fax: 02/43 41 20 94
E-mail: brasenova@uzis.sk
Internet: www.uzis.sk

Obsah

	Úvod
Tabuľka 1	Vývoj ukončených prípadov pracovnej neschopnosti na 100 000 zamestnancov za roky 1986 až 2000
Graf	Vývoj počtu ukončených prípadov pracovnej neschopnosti na 100 000 zamestnancov za roky 1986 až 2000
Graf	Vývoj priemerného trvania 1 prípadu pracovnej neschopnosti v dňoch za roky 1986 až 2000
Tabuľka 2	Vývoj priemerného trvania 1 prípadu pracovnej neschopnosti v dňoch za roky 1986 až 2000
Tabuľka 3	Vývoj priemerného denného stavu pracovnej neschopnosti na 100 000 zamestnancov za roky 1986 až 2000
Graf	Vývoj priemerného denného stavu pracovnej neschopnosti na 100 000 zamestnancov za roky 1986 až 2000
Graf	Štruktúra ukončených prípadov pracovnej neschopnosti na 100 000 zamestnancov
Tabuľka 4	Vybrané ukazovatele pracovnej neschopnosti – ukončené prípady podľa okresov
Tabuľka 5	Štruktúra počtu ukončených prípadov a dní pracovnej neschopnosti podľa 110 skupín diagnóz
Tabuľka 6	Základné ukazovatele pracovnej neschopnosti podľa 20 skupín diagnóz
Tabuľka 7	Základné ukazovatele pracovnej neschopnosti podľa poradia a výskytu 20 skupín diagnóz
Tabuľka 8.1	Ukončené prípady pracovnej neschopnosti podľa 110 skupín diagnóz a počtu prípadov na 100 000 zamestnancov vo vekových skupinách – MUŽI
Tabuľka 8.2	Ukončené prípady pracovnej neschopnosti podľa 110 skupín diagnóz a počtu prípadov na 100 000 zamestnancov vo vekových skupinách – ŽENY
Tabuľka 8.3	Ukončené prípady pracovnej neschopnosti podľa 110 skupín diagnóz a počtu prípadov na 100 000 zamestnancov vo vekových skupinách – SPOLU
Tabuľka 9.1	Ukončené prípady pracovnej neschopnosti podľa 110 skupín diagnóz a priemerného trvania jedného prípadu v dňoch vo vekových skupinách – MUŽI
Tabuľka 9.2	Ukončené prípady pracovnej neschopnosti podľa 110 skupín diagnóz a priemerného trvania jedného prípadu v dňoch vo vekových skupinách – ŽENY
Tabuľka 9.3	Ukončené prípady pracovnej neschopnosti podľa 110 skupín diagnóz a priemerného trvania jedného prípadu v dňoch vo vekových skupinách – SPOLU
Tabuľka 10.1	Ukončené prípady pracovnej neschopnosti podľa 110 skupín diagnóz a priemerného denného stavu práceneschopných na 100 000 zamestnancov vo vekových skupinách – MUŽI
Tabuľka 10.2	Ukončené prípady pracovnej neschopnosti podľa 110 skupín diagnóz a priemerného denného stavu práceneschopných na 100 000 zamestnancov vo vekových skupinách – ŽENY
Tabuľka 10.3	Ukončené prípady pracovnej neschopnosti podľa 110 skupín diagnóz a priemerného denného stavu práceneschopných na 100 000 zamestnancov vo vekových skupinách – SPOLU
Tabuľka 11	Ukončené prípady pracovnej neschopnosti podľa dĺžky trvania v dňoch Slovné vyjadrenie skupín diagnóz

Vysvetlenie symbolov

Ležatá čiarka (–)	v tabuľke na mieste čísla znamená, že sa jav nevyskytoval
Nula (0.0, 0.00)	znamená viac ako nulu, ale menej ako najmenšiu jednotku vyjadriteľnú v tabuľke
Bodka (.)	na mieste čísla znamená, že údaj nie je k dispozícii alebo je nespoľahlivý
Ležatý krížik (x)	znamená, že zápis nie je možný z logických dôvodov

Úvod

Ústav zdravotníckych informácií a štatistiky od roku 2000 zabezpečuje okrem zberu a spracovania údajov za rezort Ministerstva zdravotníctva SR aj zber a spracovanie údajov za rezorty Ministerstva vnútra SR, Ministerstva dopravy, pôšt a telekomunikácií SR, Ministerstva spravodlivosti SR a Ministerstva obrany SR.

ÚZIŠ spracováva štatistiku dočasnej pracovnej neschopnosti pre chorobu a úraz (PN) – ukončené prípady. Prvotným vstupným formulárom je *Potvrdenie dočasnej pracovnej neschopnosti – I. (diel) Hlásenie pre Sociálnu poisťovňu*, zber ktorého vykonávajú regionálne pobočky SP vyčerpávacím spôsobom.

V roku 2000 bolo v Slovenskej republike 1 489 720 ukončených prípadov pracovnej neschopnosti, v tom 754 343 mužov (50.6 %) a 735 377 žien (49.4 %).

V prepočte na 100 000 zamestnancov bolo 72 407 prípadov, z toho 68 274 mužov a 77 200 žien. V porovnaní s rokom 1999 (79 965) sa relatívny počet prípadov znížil o 9.5 %.

Priemerné trvanie 1 prípadu bolo 26.7 dňa (v roku 1999 - 23.5), u mužov 26.3 dňa (v roku 1999 – 23.0), u žien 27.1 dňa (v roku 1999 - 24.0).

V roku 2000 v Slovenskej republike v priemere denne chýbalo na pracovisku z dôvodu pracovnej neschopnosti 5 286 osôb (4 908 mužov a 5 726 žien), čo je o 2.6 % viac ako v predchádzajúcom roku (5 150).

Najčastejšou príčinou pracovnej neschopnosti sú stále choroby dýchacej sústavy. Ich podiel na celkovej chorobnosti v dôsledku pracovnej neschopnosti bol 46.0 % (v roku 1999 – 49.2 %). Z celkového počtu chorôb dýchacej sústavy pripadá na chrípku 20.2 % (v roku 1999 – 19.7 %) a na akútny zápal mandlí 9.3 % (v roku 1999 – 9.0 %). V porovnaní s rokom 1999 počet prípadov na chrípku v prepočte na 100 000 zamestnancov sa znížil zo 7 771 prípadov na 6 743, čo je pokles o 1 028 prípadov.

Na druhom mieste boli choroby svalovej a kostrovej sústavy a spojivového tkaniva. Z celkového počtu prípadov tieto choroby tvorili 18.4 % (v roku 1999 – 19.6 %).

Na treťom mieste boli poranenia a otravy mimo výkonu zamestnania. Z celkového počtu prípadov tvorili 8.2 % (v roku 1999 – 6.5 %).

Štvrté miesto zaujímali choroby tráviacej sústavy 6.2 % (v roku 1999 – 5.9 %).

Tieto štyri skupiny chorôb, ktoré boli najčastejšími príčinami pracovnej neschopnosti, v roku 2000 sa podieľali 78.7 % z celkového počtu ukončených prípadov a 67.3 % z celkového počtu zameškaných dní pre chorobu a úraz.

Priemerné trvanie 1 prípadu v dňoch v roku 2000 bol 26.7 % (v roku 1999 – 23.5 %).

V prepočte na 100 000 zamestnancov dôsledkom chorôb dýchacej sústavy denne chýbalo na pracovisku 1 224 mužov a 1 597 žien.

Pre choroby svalovej a kostrovej sústavy a spojivového tkaniva v prepočte na 100 000 zamestnancov denne nepracovalo 1 241 osôb (1 212 mužov a 1 274 žien).

V prepočte na 100 000 zamestnancov pre poranenia a otravy mimo výkonu zamestnania denne chýbalo v práci 585 osôb (767 mužov a 374 žien).

Pre choroby tráviacej sústavy bolo zo 100 000 zamestnancov neprítomných v práci 346 mužov a 321 žien.

Priemerné percento pracovnej neschopnosti v Slovenskej republike v roku 2000 bolo 5.090.

Najvyššie percento pracovnej neschopnosti bolo v okresoch Stropkov (10.903), Stará Ľubovňa (9.556), Veľký Krtíš (9.259), Svidník (8.388) a Námestovo (8.028).

Najnižšie percento pracovnej neschopnosti vykazovali okresy Bratislava II (3.317), Žiar nad Hronom (3.419), Bratislava IV (3.639), Košice II (3.642) a Rožňava (3.646).

Ukončené prípady pracovnej neschopnosti pre chorobu a úraz v SR 2000

Tabuľka 1

Vývoj ukončených prípadov pracovnej neschopnosti na 100 000 zamestnancov za roky 1986 až 2000

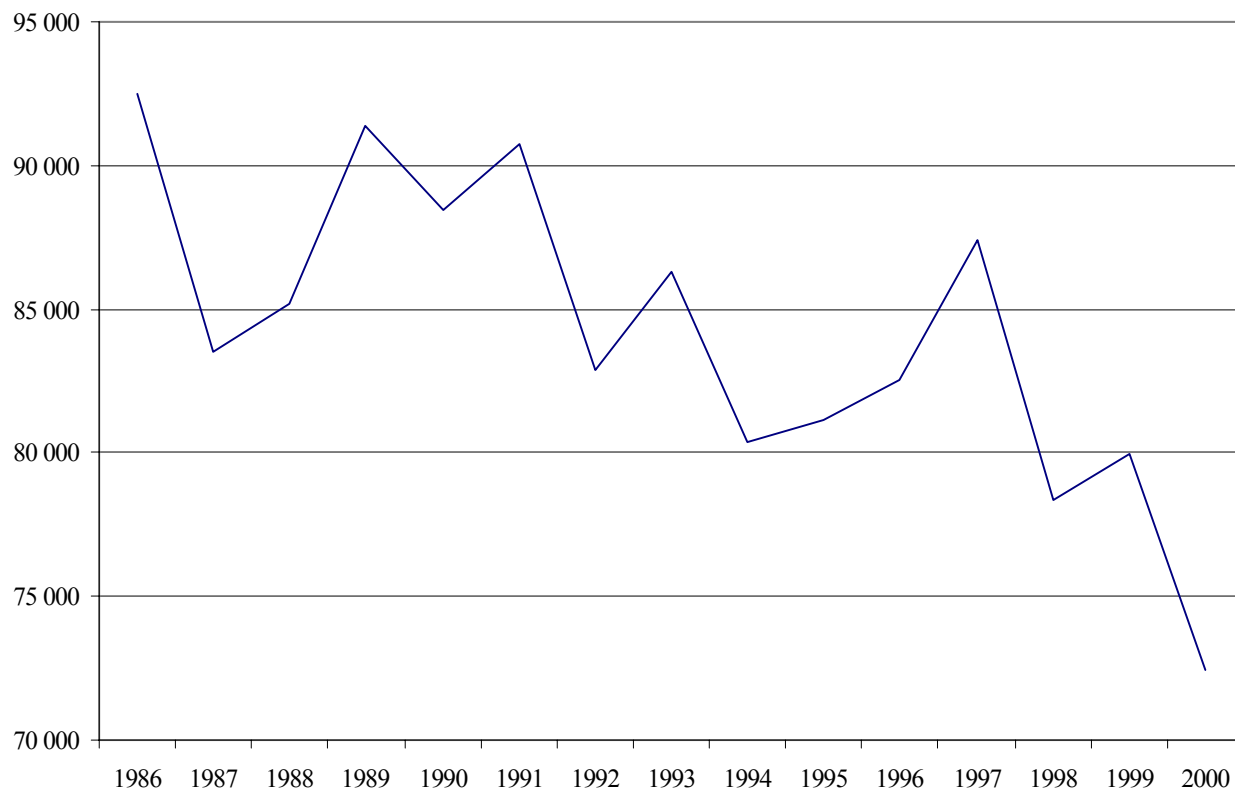
1/2

Skupina diagnóz	Rok						
	1986	1987	1988	1989	1990	1991	1992
Spolu	92 493	83 523	85 202	91 369	88 484	90 749	82 911
01	1 156	1 042	1 121	1 001	922	928	884
02	598	560	576	595	548	568	571
03	153	160	182	167	162	194	190
04	442	485	492	525	536	472	464
05	1 397	1 433	1 471	1 419	1 510	1 316	1 206
06	1 070	1 048	1 058	1 047	1 038	1 016	932
07	1 464	1 412	1 426	1 410	1 345	1 211	1 090
08	948	912	934	924	888	869	794
09	3 369	3 419	3 403	3 405	3 460	3 431	3 179
10	45 093	34 424	35 732	42 345	37 811	40 623	35 021
11	5 773	5 937	6 016	5 935	6 038	5 931	5 786
12	2 798	2 827	2 883	2 915	3 003	2 877	2 783
13	11 318	11 900	12 010	12 467	13 721	14 550	14 476
14	3 665	3 724	3 731	3 823	3 776	3 677	3 528
15	1 833	1 874	1 852	1 781	1 762	1 479	1 268
16	29	25	25	27	23	24	31
17	257	275	278	252	284	268	376
18	2 646	2 664	2 572	2 330	2 641	2 604	2 327
19	8 424	9 048	8 855	8 959	8 986	8 677	7 995
20	59	306	576	32	20	15	8

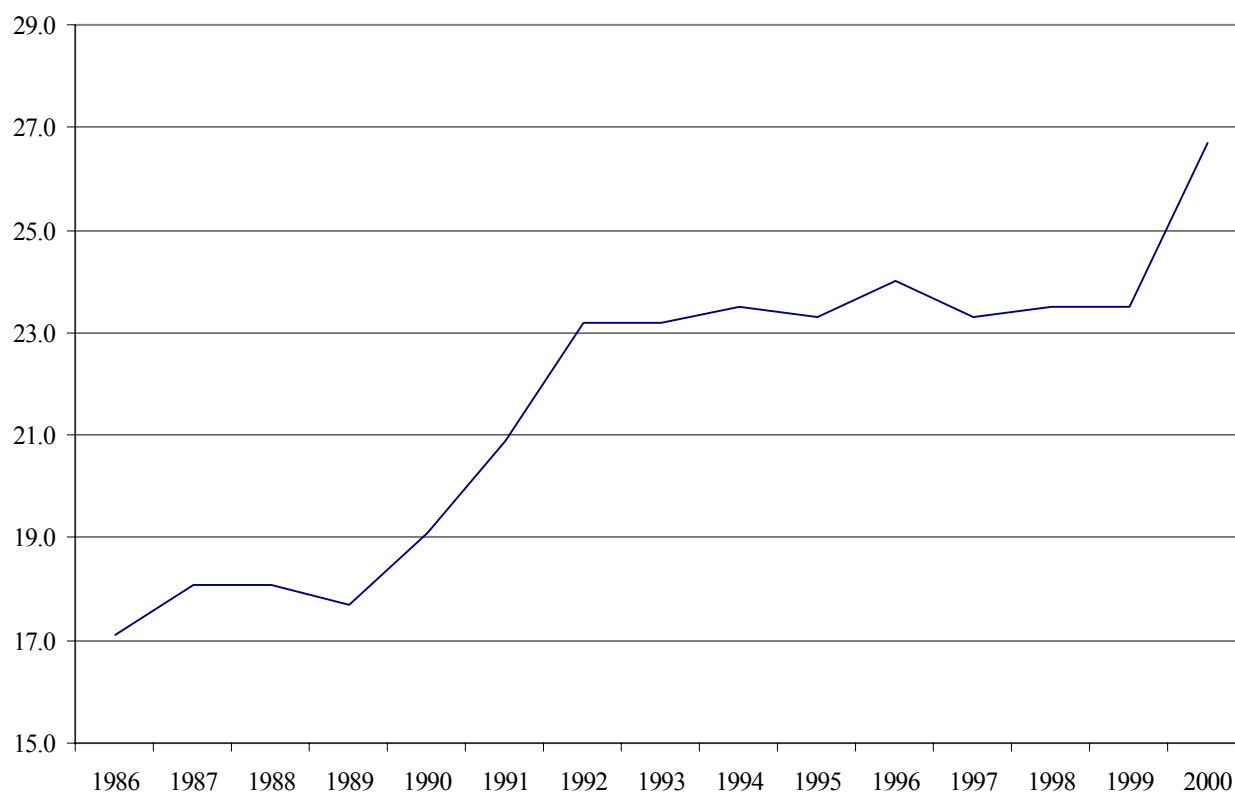
2/2

Skupina diagnóz	Rok							
	1993	1994	1995	1996	1997	1998	1999	2000
Spolu	86 269	80 396	81 169	82 541	87 402	78 369	79 965	72 407
01	956	1 137	1 118	1 060	1 095	1 147	1 034	1 001
02	606	575	570	615	643	627	626	691
03	208	228	221	195	189	173	157	144
04	502	330	305	315	326	276	286	273
05	1 122	1 231	1 201	1 226	1 207	1 199	1 111	1 070
06	982	927	823	875	954	997	993	959
07	1 103	1 094	992	945	988	924	826	697
08	760	651	589	614	612	578	541	486
09	3 071	2 743	2 592	2 805	2 805	2 823	2 701	2 591
10	39 147	36 079	38 105	38 776	43 661	35 968	39 369	33 322
11	5 522	5 263	5 063	5 249	5 504	5 275	4 729	4 471
12	2 622	2 475	2 293	2 305	2 255	2 149	1 934	1 752
13	14 367	14 057	14 222	15 945	16 177	16 083	15 679	13 287
14	3 612	3 414	3 316	3 303	3 220	2 898	2 890	2 941
15	1 251	1 128	1 093	1 011	937	836	831	1 025
16	32	15	11	10	15	14	8	16
17	364	268	265	314	366	430	431	506
18	2 267	3 014	2 401	1 329	914	800	627	1 173
19	7 774	5 721	5 970	5 633	5 499	5 153	5 172	5 910
20	3	47	18	16	36	18	16	88

Vývoj počtu ukončených prípadov pracovnej neschopnosti na 100 000 zamestnancov za roky 1986 až 2000



Vývoj priemerného trvania 1 prípadu pracovnej neschopnosti v dňoch za roky 1986 až 2000



Ukončené prípady pracovnej neschopnosti pre chorobu a úraz v SR 2000

Tabuľka 2

Vývoj priemerného trvania 1 prípadu pracovnej neschopnosti v dňoch za roky 1986 až 2000

1/2

Skupina diagnóz	Rok						
	1986	1987	1988	1989	1990	1991	1992
Spolu	17.1	18.1	18.1	17.7	19.1	20.9	23.2
01	22.4	22.0	21.1	23.8	24.3	22.9	25.3
02	68.8	65.9	68.7	70.4	74.6	78.9	74.6
03	37.0	34.3	33.8	35.8	34.2	40.7	43.1
04	40.3	39.7	40.7	39.8	41.0	44.4	53.0
05	34.3	34.5	33.4	32.1	34.4	39.6	42.5
06	31.6	29.3	30.5	31.3	31.6	36.5	40.7
07	16.7	16.9	17.4	16.9	18.1	21.1	21.4
08	15.3	16.2	16.4	16.6	16.6	19.1	19.3
09	37.8	37.3	37.0	38.3	41.8	47.4	51.2
10	9.6	9.8	9.8	9.7	10.4	11.2	12.3
11	21.8	20.8	21.1	21.5	21.8	23.7	25.3
12	16.5	16.5	16.7	16.8	17.7	19.3	20.5
13	21.9	21.6	21.9	22.1	23.5	27.2	30.3
14	21.5	21.9	21.2	20.9	21.6	23.7	25.7
15	31.1	29.3	30.8	31.9	34.8	40.2	45.9
16	43.5	53.8	45.3	44.0	41.7	54.0	53.4
17	25.8	22.8	23.2	24.0	25.5	28.6	32.5
18	25.6	25.2	25.7	27.2	26.9	29.1	31.0
19	21.7	22.1	22.1	22.9	23.5	26.5	28.3
20	20.0	15.6	17.3	20.8	19.3	31.3	17.4

2/2

Skupina diagnóz	Rok							
	1993	1994	1995	1996	1997	1998	1999	2000
Spolu	23.2	23.5	23.3	24.0	23.3	23.5	23.5	26.7
01	24.5	22.0	22.1	22.0	20.5	20.2	19.8	20.1
02	70.3	68.9	74.9	73.2	70.9	67.4	67.9	75.1
03	44.7	43.7	43.9	44.4	43.6	43.3	42.8	46.6
04	49.2	58.2	54.7	53.8	55.0	53.6	51.3	57.8
05	42.3	40.8	42.9	41.8	42.8	41.2	41.5	48.6
06	40.7	41.8	42.0	42.3	41.2	42.0	42.2	47.0
07	22.6	21.7	22.4	21.6	21.8	22.1	21.9	26.5
08	20.0	20.9	19.6	20.7	21.9	21.2	20.8	23.3
09	50.7	48.6	49.5	48.3	47.1	44.3	47.4	52.8
10	12.6	13.3	13.2	14.5	14.0	13.9	14.0	15.3
11	27.2	26.3	26.8	26.9	26.4	25.9	26.1	27.4
12	21.6	21.3	21.9	22.2	22.9	22.8	23.1	24.7
13	30.7	31.5	31.5	31.5	31.6	30.6	31.5	34.2
14	26.9	26.8	26.7	26.6	27.8	26.4	26.6	30.5
15	48.6	52.2	56.2	57.5	61.5	64.5	69.4	72.0
16	54.6	57.2	46.0	30.7	49.2	49.2	38.8	43.6
17	35.7	26.7	29.2	28.0	27.4	28.5	27.0	33.1
18	31.6	29.5	30.8	32.4	33.1	31.8	34.3	40.2
19	29.5	30.0	30.2	31.2	31.9	30.8	32.5	36.2
20	32.9	23.7	38.7	28.4	41.2	26.9	25.3	36.9

Ukončené prípady pracovnej neschopnosti pre chorobu a úraz v SR 2000

Tabuľka 3

Vývoj priemerného denného stavu pracovnej neschopnosti na 100 000 zamestnancov za roky 1986 až 2000

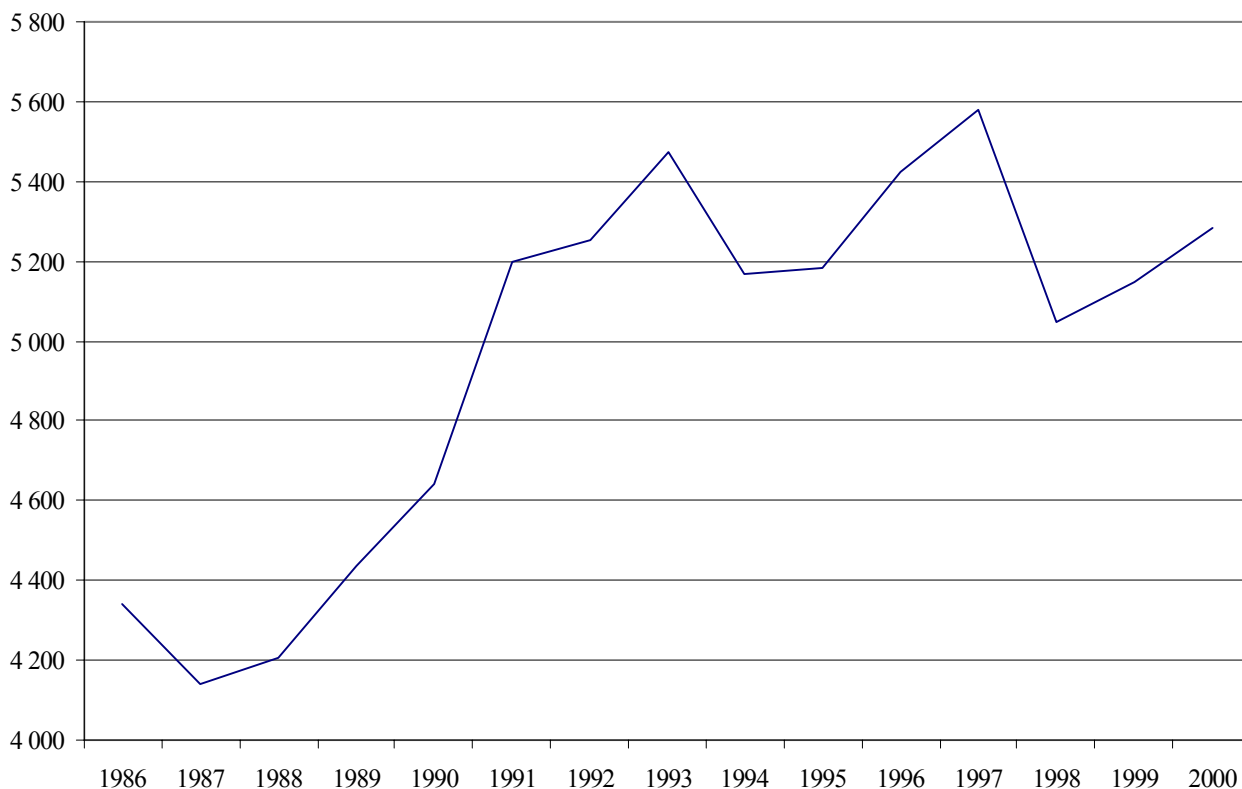
1/2

Skupina diagnóz	Rok						
	1986	1987	1988	1989	1990	1991	1992
Spolu	4 343	4 141	4 208	4 434	4 641	5 198	5 253
01	71	63	65	65	61	58	61
02	113	105	108	115	112	123	117
03	16	15	17	16	15	22	22
04	49	53	55	57	60	57	67
05	131	135	134	125	143	143	140
06	93	84	88	90	90	101	104
07	67	66	68	65	67	70	64
08	40	40	42	42	40	45	42
09	349	349	344	358	396	446	445
10	1 185	928	955	1 128	1 078	1 245	1 178
11	344	338	347	349	361	385	400
12	126	128	131	134	146	152	156
13	678	704	718	756	883	1 083	1 198
14	216	214	216	219	223	239	248
15	156	150	156	156	168	163	157
16	3	4	3	3	3	4	5
17	18	17	18	17	20	23	33
18	185	186	181	174	195	207	197
19	500	548	535	562	578	630	619
20	3	13	27	2	1	1	0

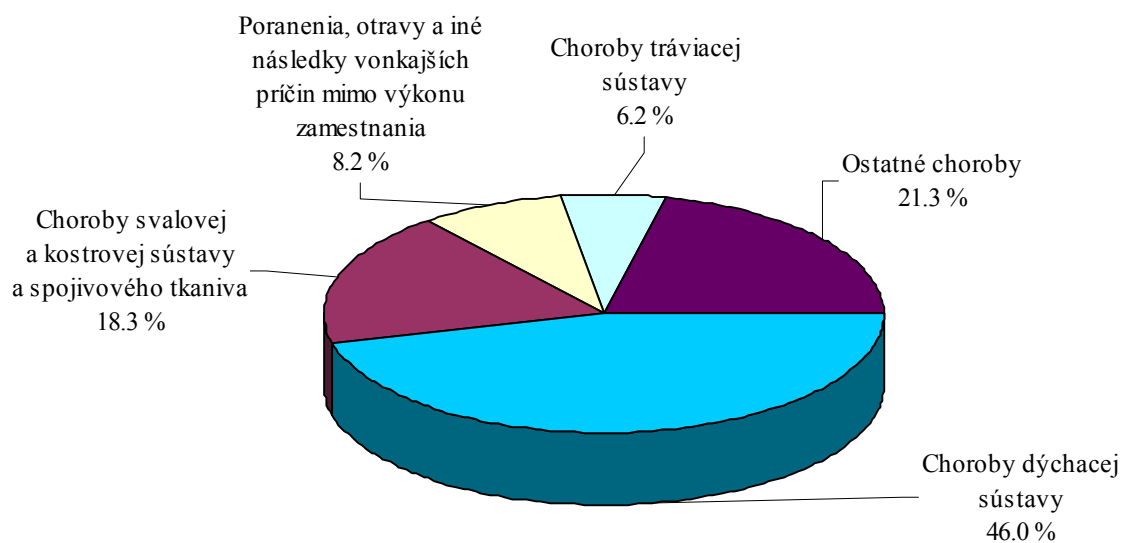
2/2

Skupina diagnóz	Rok							
	1993	1994	1995	1996	1997	1998	1999	2000
Spolu	5 473	5 168	5 184	5 423	5 580	5 050	5 150	5 286
01	64	68	68	64	61	63	56	55
02	117	108	117	123	125	116	117	142
03	25	27	27	24	23	21	18	18
04	68	53	46	46	49	40	40	43
05	130	138	141	140	142	135	126	142
06	109	106	95	101	108	115	115	123
07	68	65	61	56	59	53	50	50
08	42	37	32	35	37	34	31	31
09	427	365	352	371	362	343	351	374
10	1 353	1 312	1 379	1 536	1 675	1 373	1 512	1 397
11	411	379	372	386	398	375	338	334
12	155	145	137	140	142	134	122	118
13	1 207	1 213	1 226	1 375	1 401	1 349	1 352	1 241
14	267	251	243	240	245	209	211	245
15	167	161	168	159	158	148	158	202
16	5	2	1	1	2	2	1	2
17	36	20	21	24	28	34	32	46
18	196	244	203	118	83	70	59	129
19	628	470	494	481	481	435	461	585
20	0	3	2	1	4	1	1	9

Vývoj priemerného denného stavu pracovnej neschopnosti na 100 000 zamestnancov za roky 1986 až 2000



Štruktúra ukončených prípadov pracovnej neschopnosti na 100 000 zamestnancov



Ukončené prípady pracovnej neschopnosti pre chorobu a úraz v SR 2000

Tabuľka 4

Vybrané ukazovatele pracovnej neschopnosti – ukončené prípady podľa okresov

1/2

Územie	Počet zamestnancov			Percento žien z celkového počtu zamestnancov	Priemerné percento pracovnej neschopnosti	
	spolu	muži	ženy		spolu	ženy
SLOVENSKÁ REPUBLIKA	2 057 437	1 104 878	952 559	46.3	5.090	5.584
Bratislavský kraj	390 818	208 036	182 782	46.8	3.822	4.326
Bratislava I	83 622	38 937	44 685	53.4	3.864	4.317
Bratislava II	167 029	94 915	72 114	43.2	3.317	3.772
Bratislava III	50 133	25 358	24 775	49.4	4.774	5.310
Bratislava IV	24 250	14 149	10 101	41.7	3.639	4.675
Bratislava V	17 057	7 463	9 594	56.2	4.617	4.808
Malacky	16 956	9 538	7 418	43.7	4.407	4.789
Pezinok	16 884	9 069	7 815	46.3	4.504	4.706
Senec	14 887	8 607	6 280	42.2	4.001	4.546
Trnavský kraj	199 661	106 929	92 732	46.4	5.065	5.476
Dunajská Streda	36 784	19 738	17 046	46.3	6.134	6.273
Galanta	27 575	14 011	13 564	49.2	4.522	4.828
Hlohovec	9 813	4 945	4 868	49.6	6.771	7.705
Piešťany	15 388	7 433	7 955	51.7	6.516	6.636
Senica	22 025	11 237	10 788	49.0	4.607	4.935
Skalica	16 563	8 992	7 571	45.7	4.937	5.287
Trnava	71 513	40 573	30 940	43.3	4.350	4.907
Trenčiansky kraj	232 361	124 172	108 189	46.6	5.204	5.838
Bánovce nad Bebravou	12 150	5 613	6 537	53.8	7.176	7.917
Ilava	25 016	14 226	10 790	43.1	4.607	5.157
Myjava	9 731	5 280	4 451	45.7	4.289	4.779
Nové Mesto nad Váhom	22 096	12 437	9 659	43.7	5.128	5.444
Partizánske	16 356	7 278	9 078	55.5	7.850	8.634
Považská Bystrica	23 972	12 976	10 996	45.9	4.494	4.930
Prievidza	53 218	30 163	23 055	43.3	5.155	5.702
Púchov	18 626	9 829	8 797	47.2	4.445	5.042
Trenčín	51 196	26 370	24 826	48.5	5.047	5.720
Nitriansky kraj	238 376	129 441	108 935	45.7	5.101	5.659
Komárno	35 396	20 154	15 242	43.1	4.250	4.865
Levice	39 601	22 282	17 319	43.7	5.623	6.491
Nitra	67 884	36 275	31 609	46.6	4.917	5.478
Nové Zámky	42 343	22 685	19 658	46.4	4.846	5.454
Šaľa	16 556	9 839	6 717	40.6	4.239	4.282
Topoľčany	25 297	12 176	13 121	51.9	6.795	6.754
Zlaté Moravce	11 299	6 030	5 269	46.6	5.468	6.095
Žilinský kraj	251 752	134 650	117 102	46.5	5.390	5.795
Bytča	7 901	4 169	3 732	47.2	4.890	5.971
Čadca	25 149	12 069	13 080	52.0	5.549	5.959
Dolný Kubín	14 670	8 191	6 479	44.2	4.659	4.799
Kysucké Nové Mesto	10 870	6 761	4 109	37.8	5.532	6.218
Liptovský Mikuláš	28 827	15 322	13 505	46.8	5.471	5.932
Martin	38 267	20 043	18 224	47.6	5.726	6.205
Námestovo	14 669	8 490	6 179	42.1	8.028	7.862

Ukončené prípady pracovnej neschopnosti pre chorobu a úraz v SR 2000

Tabuľka 4

Vybrané ukazovatele pracovnej neschopnosti – ukončené prípady podľa okresov

2/2

Územie	Počet zamestnancov			Percento žien z celkového počtu zamestnancov	Priemerné percento pracovnej neschopnosti	
	spolu	muži	ženy		spolu	ženy
Ružomberok	19 189	10 070	9 119	47.5	5.569	5.932
Turčianske Teplice	7 029	2 840	4 189	59.6	4.217	4.116
Tvrdošín	11 828	5 950	5 878	49.7	6.608	7.511
Žilina	73 353	40 745	32 608	44.5	4.647	5.045
Banskobystrický kraj	239 434	130 177	109 257	45.6	5.277	5.664
Banská Bystrica	60 221	32 893	27 328	45.4	4.324	5.005
Banská Štiavnica	4 288	2 298	1 990	46.4	5.563	5.788
Brezno	18 142	10 252	7 890	43.5	5.080	4.941
Detva	9 294	5 265	4 029	43.4	5.304	5.268
Krupina	7 400	3 546	3 854	52.1	4.909	4.810
Lučenec	24 071	12 639	11 432	47.5	6.716	6.906
Poltár	5 898	3 259	2 639	44.7	6.924	7.334
Revúca	12 047	6 630	5 417	45.0	5.147	5.398
Rimavská Sobota	22 023	11 334	10 689	48.5	6.333	6.890
Veľký Krtíš	12 234	6 335	5 899	48.2	9.259	8.890
Zvolen	33 926	19 179	14 747	43.5	5.252	6.004
Žarnovica	5 246	2 608	2 638	50.3	4.173	4.327
Žiar nad Hronom	24 644	13 939	10 705	43.4	3.419	3.568
Prešovský kraj	235 948	126 129	109 819	46.5	6.737	7.344
Bardejov	21 486	11 818	9 668	45.0	6.545	7.579
Humenné	19 857	10 684	9 173	46.2	6.228	7.189
Kežmarok	13 064	6 770	6 294	48.2	5.646	5.837
Levoča	7 907	4 017	3 890	49.2	6.036	6.245
Medzilaborce	2 883	1 476	1 407	48.8	7.404	8.005
Poprad	42 973	23 245	19 728	45.9	5.905	5.992
Prešov	59 522	31 501	28 021	47.1	6.581	7.528
Sabinov	9 473	4 961	4 512	47.6	6.587	7.925
Snina	10 867	5 844	5 023	46.2	7.200	7.223
Stará Ľubovňa	14 085	7 848	6 237	44.3	9.556	9.467
Stropkov	3 580	1 723	1 857	51.9	10.903	12.878
Svidník	11 200	6 114	5 086	45.4	8.388	8.509
Vranov nad Topľou	19 051	10 128	8 923	46.8	6.755	7.570
Košický kraj	269 087	145 344	123 743	46.0	4.949	5.405
Gelnica	5 815	2 891	2 924	50.3	5.975	6.261
Košice I	52 724	27 414	25 310	48.0	4.151	4.671
Košice II	44 970	25 173	19 797	44.0	3.642	4.065
Košice III	5 114	2 825	2 289	44.8	3.716	4.327
Košice IV	34 039	19 135	14 904	43.8	4.889	5.496
Košice-okolie	16 773	8 694	8 079	48.2	5.201	5.192
Michalovce	35 141	19 400	15 741	44.8	6.341	7.152
Rožňava	16 108	8 044	8 064	50.1	3.646	4.025
Sobrance	4 559	2 341	2 218	48.7	7.041	6.649
Spišská Nová Ves	28 102	15 346	12 756	45.4	6.975	7.489
Trebišov	25 742	14 081	11 661	45.3	5.135	5.380

Štruktúra počtu ukončených prípadov a dní pracovnej neschopnosti podľa 110 skupín diagnóz

1/3

Skupina diagnóz	Spolu		Muži		Ženy	
	prípady [%]	dni [%]	prípady [%]	dni [%]	prípady [%]	dni [%]
Spolu	100.00	100.00	50.64	49.85	49.36	50.15
01	1.38	1.04	1.36	1.02	1.41	1.06
0101	0.76	0.38	0.73	0.34	0.79	0.42
0102	0.01	0.07	0.02	0.09	0.01	0.05
0103	0.03	0.08	0.03	0.09	0.03	0.08
0104	0.58	0.51	0.58	0.49	0.59	0.52
02	0.95	2.68	0.49	1.63	1.44	3.73
0205	0.22	1.29	0.21	1.25	0.23	1.34
0206	0.01	0.02	0.00	0.01	0.01	0.03
0207	0.03	0.09	0.03	0.08	0.04	0.09
0208	0.69	1.29	0.24	0.30	1.16	2.27
03	0.20	0.35	0.08	0.17	0.32	0.53
0309	0.20	0.35	0.08	0.17	0.32	0.53
04	0.38	0.81	0.31	0.65	0.44	0.98
0410	0.18	0.36	0.22	0.49	0.13	0.23
0411	0.20	0.45	0.09	0.16	0.31	0.75
05	1.48	2.69	1.21	2.29	1.76	3.09
0512	0.92	1.36	0.57	0.82	1.28	1.89
0513	0.19	0.33	0.31	0.53	0.07	0.13
0515	0.02	0.03	0.02	0.05	0.01	0.02
0516	0.00	0.00	0.00	0.00	0.00	0.00
0517	0.35	0.97	0.31	0.89	0.40	1.05
06	1.32	2.33	1.37	2.47	1.27	2.20
0618	0.47	0.75	0.43	0.75	0.50	0.75
0619	0.85	1.57	0.93	1.71	0.77	1.43
0620	0.01	0.01	0.01	0.01	0.01	0.02
07	0.96	0.95	1.10	1.10	0.83	0.81
0721	0.58	0.36	0.68	0.40	0.49	0.31
0722	0.38	0.60	0.42	0.69	0.34	0.50
08	0.67	0.59	0.69	0.60	0.65	0.57
0823	0.24	0.19	0.26	0.20	0.22	0.17
0824	0.43	0.40	0.43	0.41	0.43	0.40
09	3.58	7.07	3.88	8.64	3.27	5.52
0925	0.02	0.04	0.02	0.06	0.01	0.03
0926	1.70	2.60	1.80	2.79	1.60	2.41
0927	0.07	0.45	0.12	0.81	0.02	0.09
0928	0.01	0.01	0.01	0.02	0.00	0.01
0929	0.01	0.01	0.01	0.02	0.00	0.01
0930	0.43	1.34	0.59	2.00	0.26	0.68
0931	0.17	0.36	0.19	0.45	0.16	0.26
0932	0.14	0.62	0.18	0.91	0.10	0.34

Štruktúra počtu ukončených prípadov a dní pracovnej neschopnosti podľa 110 skupín diagnóz

2/3

Skupina diagnóz	Spolu		Muži		Ženy	
	prípady [%]	dni [%]	prípady [%]	dni [%]	prípady [%]	dni [%]
0933	0.10	0.26	0.16	0.43	0.05	0.09
0934	0.87	1.29	0.75	1.09	0.98	1.49
0935	0.07	0.09	0.05	0.07	0.10	0.12
10	46.02	26.43	43.63	24.95	48.47	27.90
1036	4.28	2.13	4.29	2.10	4.27	2.16
1037	30.41	17.23	28.20	15.90	32.68	18.55
1038	9.31	4.84	9.21	4.71	9.42	4.96
1039	0.26	0.31	0.29	0.39	0.23	0.23
1040	0.37	0.53	0.28	0.42	0.47	0.65
1041	0.51	0.49	0.52	0.52	0.50	0.47
1042	0.87	0.89	0.84	0.91	0.91	0.88
11	6.17	6.32	6.48	7.04	5.86	5.61
1143	0.82	1.16	1.10	1.58	0.54	0.73
1144	2.35	1.70	2.34	1.70	2.36	1.70
1145	0.22	0.28	0.19	0.24	0.25	0.31
1146	0.46	0.23	0.48	0.23	0.44	0.23
1147	0.59	0.83	0.33	0.48	0.85	1.17
1148	0.04	0.06	0.03	0.04	0.05	0.07
1149	1.69	2.08	2.01	2.76	1.37	1.40
12	2.42	2.23	2.54	2.43	2.29	2.04
1250	0.84	0.69	1.03	0.88	0.65	0.51
1251	0.83	0.75	0.76	0.69	0.91	0.80
1252	0.75	0.80	0.75	0.86	0.74	0.73
13	18.35	23.47	20.31	24.70	16.34	22.25
1353	2.72	4.15	3.25	4.70	2.17	3.60
1354	12.71	15.60	13.65	15.92	11.75	15.29
1355	0.36	0.53	0.39	0.55	0.33	0.51
1356	2.11	2.48	2.61	2.94	1.60	2.02
1357	0.45	0.71	0.41	0.60	0.49	0.82
14	4.06	4.63	1.63	1.89	6.55	7.36
1458	0.04	0.06	0.03	0.06	0.04	0.06
1459	0.34	0.36	0.41	0.42	0.27	0.30
1460	1.52	1.39	0.84	0.92	2.22	1.86
1461	0.18	0.25	0.35	0.49	x	x
1462	0.77	0.97	x	x	1.56	1.93
1463	0.28	0.34	x	x	0.57	0.67
1464	0.93	1.27	0.00	0.00	1.89	2.53
15	1.42	3.82	x	x	2.87	7.61
1565	0.04	0.02	x	x	0.08	0.04
1566	0.08	0.09	x	x	0.15	0.17
1567	0.66	2.04	x	x	1.34	4.07

Štruktúra počtu ukončených prípadov a dní pracovnej neschopnosti podľa 110 skupín diagnóz

3/3

Skupina diagnóz	Spolu		Muži		Ženy	
	prípady [%]	dni [%]	prípady [%]	dni [%]	prípady [%]	dni [%]
1568	0.64	1.67	x	x	1.30	3.33
16	0.02	0.04	0.02	0.04	0.03	0.04
1669	0.02	0.04	0.02	0.04	0.03	0.04
17	0.70	0.87	0.62	0.85	0.78	0.88
1770	0.70	0.87	0.62	0.85	0.78	0.88
18	1.62	2.44	2.50	3.83	0.72	1.05
1871	0.01	0.02	0.02	0.03	0.00	0.00
1872	0.04	0.10	0.07	0.16	0.01	0.04
1873	0.01	0.05	0.01	0.10	0.00	0.01
1874	0.28	0.73	0.44	1.13	0.13	0.33
1875	0.00	0.01	0.00	0.01	0.00	0.00
1876	0.30	0.40	0.44	0.61	0.15	0.19
1877	0.78	0.86	1.20	1.36	0.34	0.37
1878	0.02	0.04	0.03	0.07	0.01	0.02
1879	0.06	0.06	0.09	0.09	0.04	0.03
1880	0.12	0.16	0.20	0.27	0.03	0.05
19	8.16	11.07	11.70	15.63	4.53	6.53
1981	0.09	0.12	0.14	0.20	0.04	0.05
1982	0.32	0.61	0.51	0.94	0.13	0.29
1983	0.04	0.22	0.06	0.32	0.02	0.11
1984	1.45	3.42	1.87	4.39	1.01	2.45
1985	0.00	0.03	0.01	0.04	0.00	0.02
1986	2.38	2.73	3.25	3.74	1.48	1.73
1987	2.95	2.89	4.48	4.44	1.38	1.34
1988	0.12	0.23	0.18	0.35	0.06	0.11
1989	0.26	0.23	0.31	0.29	0.21	0.18
1990	0.54	0.59	0.89	0.93	0.19	0.26
20	0.12	0.17	0.07	0.08	0.17	0.25
2091	0.12	0.17	0.07	0.08	0.17	0.25

Základné ukazovatele pracovnej neschopnosti podľa 20 skupín diagnóz

Skupina diagnóz	Počet prípadov na 100 000 zamestnancov			Priemerné trvanie 1 prípadu v dňoch			Priemerný denný stav praceneschopnosti na 100 000 zamestnancov		
	spolu	muži	ženy	spolu	muži	ženy	spolu	muži	ženy
Spolu	72 407	68 274	77 200	26.7	26.3	27.1	5 286	4 908	5 726
01	1 001	925	1 090	20.1	19.8	20.4	55	50	61
02	691	332	1 109	75.1	88.4	70.5	142	80	214
03	144	54	249	46.6	55.6	44.3	18	8	30
04	273	214	340	57.8	54.5	60.3	43	32	56
05	1 070	824	1 356	48.6	49.8	47.8	142	112	177
06	959	938	984	47.0	47.2	46.8	123	121	126
07	697	749	638	26.5	26.4	26.6	50	54	46
08	486	471	504	23.3	22.9	23.8	31	30	33
09	2 591	2 649	2 524	52.8	58.6	45.8	374	424	316
10	33 322	29 790	37 418	15.3	15.0	15.6	1 397	1 224	1 597
11	4 471	4 424	4 525	27.4	28.6	26.0	334	346	321
12	1 752	1 737	1 770	24.7	25.1	24.2	118	119	117
13	13 287	13 865	12 617	34.2	32.0	36.9	1 241	1 212	1 274
14	2 941	1 116	5 059	30.5	30.5	30.5	245	93	421
15	1 025	x	2 214	72.0	x	72.0	202	x	436
16	16	14	19	43.6	47.6	40.4	2	2	2
17	506	426	600	33.1	35.8	30.8	46	42	50
18	1 173	1 708	553	40.2	40.3	39.8	129	188	60
19	5 910	7 990	3 497	36.2	35.1	39.1	585	767	374
20	88	48	134	36.9	30.3	39.7	9	4	15

Základné ukazovatele pracovnej neschopnosti podľa poradia a výskytu 20 skupín diagnóz

Skupina diagnóz	Počet prípadov na 100 000 zamestnancov			Priemerné trvanie 1 prípadu v dňoch			Priemerný denný stav práceneschopnosti na 100 000 zamestnancov		
	spolu	muži	ženy	spolu	muži	ženy	spolu	muži	ženy
01	11.	10.	11.	19.	18.	19.	13.	13.	12.
02	14.	15.	10.	1.	1.	2.	8.	11.	8.
03	18.	17.	18.	7.	3.	7.	18.	17.	18.
04	17.	16.	17.	3.	4.	3.	16.	15.	14.
05	9.	11.	9.	5.	5.	4.	9.	9.	9.
06	12.	9.	12.	6.	7.	5.	11.	7.	10.
07	13.	12.	13.	16.	15.	15.	14.	12.	16.
08	16.	13.	16.	18.	17.	18.	17.	16.	17.
09	6.	5.	6.	4.	2.	6.	4.	4.	7.
10	1.	1.	1.	20.	19.	20.	1.	1.	1.
11	4.	4.	4.	15.	14.	16.	5.	5.	6.
12	7.	6.	8.	17.	16.	17.	12.	8.	11.
13	2.	2.	2.	12.	11.	12.	2.	2.	2.
14	5.	8.	3.	14.	12.	14.	6.	10.	4.
15	10.	x	7.	2.	x	1.	7.	x	3.
16	20.	19.	20.	8.	6.	8.	20.	19.	20.
17	15.	14.	14.	13.	9.	13.	15.	14.	15.
18	8.	7.	15.	9.	8.	9.	10.	6.	13.
19	3.	3.	5.	11.	10.	11.	3.	3.	5.
20	19.	18.	19.	10.	13.	10.	19.	18.	19.

Ukončené prípady pracovnej neschopnosti podľa 110 skupín diagnóz a počtu prípadov na 100 000 zamestnancov vo vekových skupinách – MUŽI

1/3

Skupina diagnóz	Počet prípadov na 100 000 zamestnancov vo vekovej skupine										
	spolu	- 19	20 - 24	25 - 29	30 - 34	35 - 39	40 - 44	45 - 49	50 - 54	55 - 59	60 a viac
Spolu	68 274	10 230	90 486	96 022	68 228	59 151	65 704	88 112	87 771	69 555	40 687
01	925	179	1 563	1 650	1 014	693	693	920	951	799	519
0101	497	120	1 011	1 018	539	358	333	419	385	274	150
0102	12	0	3	7	6	8	11	22	37	24	38
0103	23	2	22	30	28	24	25	27	30	27	11
0104	393	57	527	595	441	301	323	451	499	473	320
02	332	18	231	261	210	213	280	535	723	829	1 034
0205	146	1	23	46	45	51	105	253	413	594	842
0206	3	1	3	7	1	3	3	5	6	6	4
0207	18	0	16	16	11	12	17	27	40	33	64
0208	165	16	190	193	153	147	155	250	265	196	124
03	54	6	51	44	44	51	58	101	95	67	68
0309	54	6	51	44	44	51	58	101	95	67	68
04	214	6	56	94	82	140	224	468	666	576	335
0410	153	3	31	57	49	83	155	345	516	443	278
0411	61	3	25	37	33	57	70	124	150	133	56
05	824	61	643	828	807	880	1 089	1 378	1 197	828	305
0512	387	35	358	459	391	417	477	604	476	367	132
0513	209	5	39	110	188	255	348	443	396	208	71
0515	16	7	70	29	7	5	6	7	12	5	4
0516	0	0	0	0	1	1	0	0	0	0	0
0517	211	14	175	230	221	203	259	324	313	249	98
06	938	50	556	836	798	902	1 257	1 673	1 626	1 341	684
0618	296	35	288	346	289	294	353	433	397	321	188
0619	637	15	264	483	504	606	898	1 234	1 221	1 017	493
0620	4	0	3	7	6	2	6	7	7	3	4
07	749	93	763	953	707	698	730	1 031	1 179	893	699
0721	462	71	582	694	487	451	465	536	590	365	135
0722	287	22	182	260	220	247	266	495	589	527	564
08	471	47	522	527	459	416	493	690	753	591	282
0823	177	24	239	240	202	160	171	228	216	156	41
0824	295	22	284	287	258	255	321	462	537	435	241
09	2 649	38	678	1 062	1 212	1 584	2 805	5 415	7 535	7 854	6 241
0925	13	1	15	11	8	5	8	21	37	35	34
0926	1 228	21	248	438	563	800	1 489	2 758	3 597	3 227	1 767
0927	79	0	1	5	6	21	70	170	290	305	402
0928	4	0	1	2	2	1	3	10	17	11	8
0929	6	0	2	3	2	3	7	6	20	18	15
0930	404	3	21	38	61	112	262	791	1 360	1 878	2 053

Ukončené prípady pracovnej neschopnosti podľa 110 skupín diagnóz a počtu prípadov na 100 000 zamestnancov vo vekových skupinách – MUŽI

2/3

Skupina diagnóz	Počet prípadov na 100 000 zamestnancov vo vekovej skupine										
	spolu	- 19	20 - 24	25 - 29	30 - 34	35 - 39	40 - 44	45 - 49	50 - 54	55 - 59	60 a viac
0931	130	2	65	72	82	77	118	220	348	353	365
0932	126	2	10	10	23	38	88	224	453	561	624
0933	109	1	14	18	27	37	82	224	383	455	357
0934	515	5	259	404	412	469	643	952	973	973	556
0935	35	3	42	61	26	21	36	40	56	39	60
10	29 790	6 284	50 795	50 827	32 406	24 453	24 242	30 294	29 148	21 888	13 430
1036	2 930	1 260	7 195	5 792	3 385	2 183	1 722	1 765	1 504	938	504
1037	19 251	3 883	32 748	33 249	21 146	15 998	15 700	19 464	18 356	13 711	8 358
1038	6 290	968	9 346	10 201	6 706	5 234	5 612	7 216	7 103	5 271	3 136
1039	198	19	172	203	167	173	193	311	380	279	297
1040	193	30	190	204	174	142	168	287	330	373	241
1041	355	31	295	383	295	279	327	546	692	643	455
1042	573	93	849	794	534	444	521	705	782	673	440
11	4 424	599	5 652	6 064	4 319	3 861	4 307	5 984	5 893	4 562	2 902
1143	750	36	603	824	751	741	874	1 278	1 159	825	372
1144	1 601	361	2 798	2 804	1 713	1 339	1 280	1 614	1 480	1 096	598
1145	131	28	244	222	138	106	115	132	103	94	49
1146	326	72	658	621	381	264	213	275	272	167	41
1147	228	2	44	99	131	189	263	479	620	503	447
1148	18	0	8	14	15	15	20	37	35	32	41
1149	1 370	101	1 299	1 480	1 190	1 208	1 542	2 170	2 223	1 846	1 353
12	1 737	273	2 575	2 346	1 628	1 473	1 662	2 318	2 216	1 792	748
1250	704	118	1 080	990	676	601	679	854	835	740	267
1251	517	78	766	711	484	443	489	716	637	500	259
1252	515	78	729	644	468	428	494	748	744	552	222
13	13 865	833	10 715	14 493	12 772	13 317	16 816	23 095	22 613	17 918	7 884
1353	2 217	80	1 276	1 633	1 557	1 793	2 616	4 205	4 780	4 470	2 252
1354	9 317	588	7 539	10 511	9 196	9 319	11 314	14 944	13 932	10 449	4 357
1355	269	15	200	270	229	248	310	478	479	365	222
1356	1 782	120	1 449	1 790	1 562	1 707	2 252	3 037	2 933	2 222	808
1357	280	29	250	289	227	251	324	430	489	412	244
14	1 116	93	1 005	1 273	964	967	1 209	1 762	1 785	1 491	1 459
1458	22	5	20	35	17	19	23	26	23	32	34
1459	281	3	131	254	237	278	339	537	541	394	289
1460	576	67	631	744	532	503	593	838	836	658	523
1461	236	17	221	237	178	167	253	362	384	408	613
1462	x	x	x	x	x	x	x	x	x	x	x
1463	x	x	x	x	x	x	x	x	x	x	x
1464	0	3	3	1	1	1	0	1	0	0	1

Ukončené prípady pracovnej neschopnosti podľa 110 skupín diagnóz a počtu prípadov na 100 000 zamestnancov vo vekových skupinách – MUŽI

3/3

Skupina diagnóz	Počet prípadov na 100 000 zamestnancov vo vekovej skupine										
	spolu	- 19	20 - 24	25 - 29	30 - 34	35 - 39	40 - 44	45 - 49	50 - 54	55 - 59	60 a viac
16	14	3	29	26	14	10	10	15	10	6	8
1669	14	3	29	26	14	10	10	15	10	6	8
17	426	67	457	461	395	341	419	637	697	638	365
1770	426	67	457	461	395	341	419	637	697	638	365
18	1 708	284	2 574	2 337	1 763	1 511	1 653	2 244	2 031	1 382	538
1871	15	1	22	22	22	11	15	22	18	6	0
1872	45	3	16	26	41	32	49	108	109	79	34
1873	8	1	4	4	7	6	10	19	17	6	26
1874	298	23	318	354	291	274	337	456	451	303	117
1875	1	0	2	1	1	2	1	0	1	0	0
1876	303	35	392	428	353	284	289	390	343	277	113
1877	818	183	1 490	1 190	814	687	740	974	870	559	192
1878	19	2	31	35	18	19	12	28	17	12	23
1879	61	11	92	93	55	55	72	76	64	36	15
1880	138	25	208	185	162	141	128	172	142	103	19
19	7 990	1 276	11 568	11 881	8 578	7 599	7 717	9 486	8 585	6 052	3 154
1981	97	22	177	155	107	80	86	98	94	50	56
1982	349	15	187	236	261	316	430	700	720	623	267
1983	42	5	54	44	30	31	44	52	70	65	113
1984	1 279	163	1 477	1 675	1 288	1 268	1 400	1 736	1 669	1 122	647
1985	4	0	7	5	3	1	4	3	6	5	0
1986	2 217	375	3 669	3 820	2 534	2 061	1 917	2 253	1 906	1 300	696
1987	3 061	571	4 784	4 593	3 287	2 898	2 895	3 467	3 092	2 214	1 000
1988	122	14	211	153	125	112	112	139	144	105	98
1989	213	29	252	314	262	201	185	290	264	161	68
1990	605	83	752	885	682	632	644	749	621	408	211
20	48	21	53	62	55	43	38	64	67	49	34
2091	48	21	53	62	55	43	38	64	67	49	34

Ukončené prípady pracovnej neschopnosti podľa 110 skupín diagnóz a počtu prípadov na 100 000 zamestnancov vo vekových skupinách – ŽENY

1/3

Skupina diagnóz	Počet prípadov na 100 000 zamestnancov vo vekovej skupine										
	spolu	- 19	20 - 24	25 - 29	30 - 34	35 - 39	40 - 44	45 - 49	50 - 54	55 - 59	60 a viac
Spolu	77 200	14 619	124 683	109 497	73 034	66 369	76 446	101 304	103 593	76 376	40 656
01	1 090	285	2 133	1 785	1 086	891	937	1 229	1 324	1 049	591
0101	606	198	1 345	1 078	634	528	530	577	553	438	181
0102	9	1	8	10	11	11	5	11	16	15	0
0103	20	4	24	27	12	15	21	34	37	39	16
0104	454	83	757	670	428	337	381	607	718	557	394
02	1 109	62	711	759	596	826	1 446	2 539	2 132	1 429	867
0205	176	6	50	59	56	95	182	416	490	690	481
0206	11	4	5	7	10	14	16	16	16	5	24
0207	27	5	25	27	19	19	33	48	53	39	32
0208	894	47	630	667	511	698	1 215	2 059	1 573	695	331
03	249	27	228	236	182	232	334	469	357	163	87
0309	249	27	228	236	182	232	334	469	357	163	87
04	340	18	231	259	264	272	377	543	826	749	292
0410	99	6	66	55	47	48	94	166	339	330	150
0411	241	12	165	204	217	224	283	377	487	419	142
05	1 356	79	1 135	1 334	1 259	1 501	1 729	2 115	1 967	1 143	426
0512	988	58	840	1 012	953	1 115	1 240	1 527	1 361	773	284
0513	51	0	17	18	40	54	79	97	111	30	0
0515	6	4	11	10	7	5	4	4	11	0	8
0516	0	0	0	0	0	1	0	0	1	0	0
0517	310	18	268	295	259	326	405	486	484	340	134
06	984	82	754	830	788	887	1 261	1 732	1 727	1 281	552
0618	385	62	500	480	373	348	454	556	500	315	110
0619	593	20	248	344	411	532	796	1 163	1 220	956	441
0620	7	0	7	7	4	7	10	13	6	10	0
07	638	89	804	759	545	522	664	953	1 052	818	733
0721	376	69	568	529	361	337	394	495	492	305	166
0722	262	20	236	231	184	185	270	458	560	512	568
08	504	72	624	562	414	476	566	775	791	394	300
0823	171	34	283	233	158	165	179	220	217	79	71
0824	333	38	340	329	256	311	387	555	574	315	229
09	2 524	56	757	988	1 174	1 599	2 814	5 372	7 561	6 202	4 398
0925	9	2	7	11	4	6	9	13	25	25	16
0926	1 233	12	128	204	348	629	1 384	2 944	4 334	3 281	1 923
0927	12	0	4	0	2	1	6	27	58	49	71
0928	3	0	4	1	1	1	1	5	11	20	8
0929	3	0	3	2	2	2	5	4	5	5	8
0930	202	2	24	20	27	46	145	418	874	1 059	938

Ukončené prípady pracovnej neschopnosti podľa 110 skupín diagnóz a počtu prípadov na 100 000 zamestnancov vo vekových skupinách – ŽENY

2/3

Skupina diagnóz	Počet prípadov na 100 000 zamestnancov vo vekovej skupine										
	spolu	- 19	20 - 24	25 - 29	30 - 34	35 - 39	40 - 44	45 - 49	50 - 54	55 - 59	60 a viac
0931	121	8	94	124	110	108	136	192	203	251	158
0932	76	1	13	18	20	34	68	161	260	345	339
0933	35	0	15	22	22	18	36	67	99	94	110
0934	756	9	279	453	566	700	958	1 470	1 632	1 044	749
0935	73	20	187	133	74	55	66	71	60	30	79
10	37 418	9 141	75 146	61 445	38 288	31 697	33 632	41 430	40 650	33 117	16 765
1036	3 298	1 831	9 453	6 737	3 715	2 467	2 205	2 363	2 223	1 660	749
1037	25 231	5 680	49 850	41 338	26 097	21 777	22 953	28 046	27 215	21 664	10 806
1038	7 269	1 395	13 562	11 329	7 084	6 075	6 846	8 721	8 654	7 542	4 051
1039	175	33	207	183	160	139	175	258	298	325	292
1040	360	34	297	300	243	305	388	685	724	596	300
1041	382	37	378	412	294	316	433	598	721	631	276
1042	702	130	1 399	1 146	695	618	632	760	815	699	292
11	4 525	1 138	7 938	6 379	4 280	3 872	4 442	5 646	5 848	4 305	2 160
1143	413	41	457	457	395	380	516	615	560	438	300
1144	1 825	713	4 321	3 101	1 843	1 497	1 549	1 810	1 790	980	473
1145	194	85	581	358	199	145	144	164	134	133	63
1146	339	99	807	635	349	285	279	336	292	202	79
1147	652	17	214	429	464	558	841	1 176	1 515	1 340	520
1148	41	4	21	33	44	34	52	68	68	74	55
1149	1 060	179	1 537	1 366	985	974	1 062	1 476	1 489	1 138	670
12	1 770	416	2 966	2 186	1 639	1 522	1 787	2 467	2 443	1 414	780
1250	498	123	827	621	475	424	493	686	705	409	173
1251	701	168	1 239	906	662	601	711	957	911	429	260
1252	571	124	900	659	502	497	582	825	828	576	347
13	12 617	1 037	8 915	10 074	9 947	11 956	15 779	22 420	23 420	14 300	7 370
1353	1 675	114	974	955	918	1 212	1 878	3 351	4 365	3 202	2 034
1354	9 069	751	6 494	7 694	7 643	9 104	11 591	15 601	15 402	8 936	4 280
1355	258	15	169	184	192	210	338	466	508	458	268
1356	1 237	113	964	901	910	1 116	1 562	2 334	2 393	1 123	386
1357	378	45	315	340	284	315	410	668	752	581	402
14	5 059	741	7 241	7 270	5 223	4 699	5 210	7 032	6 114	3 611	1 427
1458	33	8	71	44	39	34	28	31	34	25	32
1459	208	21	241	201	174	196	221	341	340	266	158
1460	1 711	403	3 289	2 586	1 793	1 556	1 594	1 911	1 886	1 527	694
1461	x	x	x	x	x	x	x	x	x	x	x
1462	1 203	169	1 997	2 217	1 564	1 322	1 158	1 187	822	384	118
1463	443	75	567	480	387	368	493	801	636	266	55

Ukončené prípady pracovnej neschopnosti podľa 110 skupín diagnóz a počtu prípadov na 100 000 zamestnancov vo vekových skupinách – ŽENY

3/3

Skupina diagnóz	Počet prípadov na 100 000 zamestnancov vo vekovej skupine										
	spolu	- 19	20 - 24	25 - 29	30 - 34	35 - 39	40 - 44	45 - 49	50 - 54	55 - 59	60 a viac
1464	1 460	65	1 076	1 741	1 266	1 223	1 715	2 761	2 396	1 143	370
15	2 214	520	8 853	8 918	2 933	1 064	361	78	55	25	8
1565	63	21	128	142	108	84	56	9	0	0	0
1566	118	20	399	399	188	85	49	10	0	0	0
1567	1 031	245	4 351	4 394	1 274	407	98	18	6	0	8
1568	1 002	233	3 974	3 983	1 363	487	159	41	49	25	0
16	19	5	46	45	18	17	18	13	16	5	0
1669	19	5	46	45	18	17	18	13	16	5	0
17	600	167	1 031	774	552	524	635	770	790	507	118
1770	600	167	1 031	774	552	524	635	770	790	507	118
18	553	99	711	602	467	467	598	805	928	719	512
1871	4	0	8	2	4	3	4	3	8	0	0
1872	11	0	3	8	7	9	9	20	32	34	8
1873	2	0	1	1	0	1	1	3	6	5	8
1874	97	5	87	75	58	74	97	165	230	256	181
1875	0	0	0	0	0	0	0	0	0	0	0
1876	114	9	125	116	99	103	129	171	200	143	134
1877	266	75	394	321	234	231	300	359	376	227	158
1878	8	1	17	9	7	5	3	15	8	15	8
1879	27	4	38	38	33	20	30	37	36	20	8
1880	24	6	37	31	25	21	24	31	32	20	8
19	3 497	560	4 214	3 921	3 200	3 237	3 742	4 839	5 505	5 054	3 240
1981	32	4	50	53	42	30	33	32	32	25	16
1982	99	4	76	82	72	78	103	161	227	232	158
1983	16	4	17	13	5	7	12	21	40	103	79
1984	782	69	556	627	577	683	838	1 204	1 669	2 084	1 403
1985	2	0	0	3	4	1	3	3	2	5	0
1986	1 143	182	1 602	1 380	1 125	1 113	1 221	1 463	1 604	1 266	638
1987	1 064	238	1 404	1 289	1 035	1 011	1 147	1 446	1 461	961	733
1988	47	14	86	65	49	40	47	55	48	74	47
1989	163	25	206	204	156	155	168	250	222	153	47
1990	149	21	218	204	136	119	172	205	200	153	118
20	134	25	245	370	179	108	113	78	87	94	32
2091	134	25	245	370	179	108	113	78	87	94	32

Ukončené prípady pracovnej neschopnosti podľa 110 skupín diagnóz a počtu prípadov na 100 000 zamestnancov vo vekových skupinách – SPOLU

1/3

Skupina diagnóz	Počet prípadov na 100 000 zamestnancov vo vekovej skupine										
	spolu	- 19	20 - 24	25 - 29	30 - 34	35 - 39	40 - 44	45 - 49	50 - 54	55 - 59	60 a viac
Spolu	72 407	12 082	103 766	101 461	70 440	62 704	71 150	95 064	95 785	71 160	40 677
01	1 001	224	1 784	1 704	1 047	790	817	1 083	1 140	858	542
0101	548	153	1 141	1 042	583	442	433	503	470	313	160
0102	10	1	5	8	8	9	8	16	27	22	25
0103	22	2	23	29	21	20	23	30	34	30	13
0104	421	68	616	625	435	319	353	533	610	493	344
02	691	36	417	462	388	515	871	1 591	1 437	970	980
0205	160	3	33	51	50	73	144	339	452	617	725
0206	7	2	4	7	5	8	10	10	11	6	10
0207	22	2	19	20	15	15	25	38	46	35	53
0208	502	29	361	384	318	419	692	1 203	928	313	191
03	144	15	120	121	108	140	198	295	227	89	74
0309	144	15	120	121	108	140	198	295	227	89	74
04	273	11	124	161	166	205	302	508	747	617	321
0410	128	4	45	56	48	65	124	251	426	416	237
0411	145	6	79	104	118	139	178	257	321	201	84
05	1 070	69	834	1 032	1 015	1 186	1 413	1 766	1 587	902	344
0512	666	45	545	682	650	761	864	1 090	924	462	181
0513	136	3	31	73	120	156	212	261	252	166	48
0515	11	5	47	21	7	5	5	5	11	3	5
0516	0	0	0	0	0	1	0	0	1	0	0
0517	257	15	211	256	238	264	333	410	400	270	109
06	959	63	633	833	794	895	1 259	1 704	1 677	1 327	641
0618	337	46	370	400	328	321	404	498	449	320	163
0619	617	17	258	427	461	570	847	1 197	1 221	1 003	476
0620	5	0	5	7	5	4	8	10	7	5	3
07	697	91	779	875	633	611	697	990	1 115	875	710
0721	422	70	576	627	429	395	429	514	541	351	145
0722	276	21	203	248	204	217	268	476	574	524	565
08	486	57	562	541	438	445	530	735	773	545	288
0823	174	28	256	237	181	163	175	224	217	138	51
0824	312	29	306	304	257	283	355	511	556	407	237
09	2 591	45	708	1 032	1 195	1 591	2 810	5 392	7 548	7 465	5 646
0925	11	1	12	11	6	6	8	17	31	32	28
0926	1 230	17	201	344	464	716	1 435	2 856	3 970	3 239	1 817
0927	48	0	2	3	4	11	37	94	173	245	295
0928	4	0	2	2	2	1	2	7	14	13	8
0929	4	0	2	3	2	2	6	5	12	15	13
0930	310	3	22	30	45	80	203	594	1 114	1 685	1 693

Ukončené prípady pracovnej neschopnosti podľa 110 skupín diagnóz a počtu prípadov na 100 000 zamestnancov vo vekových skupinách – SPOLU

2/3

Skupina diagnóz	Počet prípadov na 100 000 zamestnancov vo vekovej skupine										
	spolu	- 19	20 - 24	25 - 29	30 - 34	35 - 39	40 - 44	45 - 49	50 - 54	55 - 59	60 a viac
0931	126	4	76	93	95	92	127	205	275	329	298
0932	103	1	11	13	21	36	78	191	355	510	532
0933	75	1	14	20	25	28	58	141	239	370	277
0934	627	7	267	424	483	583	803	1 225	1 307	990	619
0935	53	10	98	90	48	37	51	56	58	37	66
10	33 322	7 489	60 251	55 113	35 114	28 019	29 003	36 162	34 974	24 530	14 507
1036	3 100	1 501	8 072	6 174	3 537	2 323	1 967	2 080	1 869	1 108	583
1037	22 020	4 641	39 389	36 514	23 425	18 843	19 377	23 986	22 843	15 582	9 149
1038	6 743	1 148	10 983	10 656	6 880	5 648	6 237	8 009	7 889	5 806	3 431
1039	188	25	186	195	163	156	184	283	339	290	295
1040	270	32	231	243	206	222	280	497	529	425	260
1041	367	33	328	395	294	297	381	574	707	640	397
1042	633	108	1 062	936	608	529	577	734	799	679	392
11	4 471	827	6 540	6 191	4 301	3 867	4 375	5 806	5 870	4 502	2 663
1143	594	38	546	676	587	564	692	929	856	734	349
1144	1 704	509	3 389	2 924	1 773	1 417	1 416	1 717	1 637	1 069	557
1145	160	52	375	277	166	125	130	148	119	103	53
1146	332	83	716	627	367	274	247	307	282	175	53
1147	424	8	110	232	284	371	556	846	1 073	700	471
1148	29	1	13	21	28	24	36	54	52	42	46
1149	1 227	134	1 391	1 434	1 096	1 093	1 298	1 805	1 851	1 679	1 133
12	1 752	333	2 727	2 281	1 633	1 497	1 725	2 397	2 331	1 703	759
1250	609	120	982	841	583	514	585	766	769	662	237
1251	602	116	950	790	566	521	601	843	776	483	260
1252	541	97	795	650	484	462	539	788	786	557	262
13	13 287	919	10 016	12 709	11 471	12 647	16 290	22 739	23 022	17 067	7 718
1353	1 966	94	1 159	1 359	1 263	1 507	2 242	3 755	4 570	4 171	2 181
1354	9 202	657	7 133	9 374	8 481	9 213	11 454	15 290	14 677	10 093	4 332
1355	264	15	188	235	212	229	324	472	494	387	237
1356	1 529	117	1 261	1 431	1 262	1 416	1 902	2 666	2 660	1 963	672
1357	325	36	275	310	253	283	368	555	622	452	295
14	2 941	366	3 427	3 694	2 925	2 804	3 237	4 539	3 977	1 990	1 448
1458	27	6	40	38	27	26	26	29	28	30	33
1459	247	10	174	233	208	238	279	434	439	364	247
1460	1 102	209	1 663	1 488	1 112	1 021	1 100	1 404	1 368	862	578
1461	127	10	135	141	96	85	125	171	189	312	415
1462	557	71	776	895	720	651	587	625	416	90	38
1463	205	31	220	194	178	181	250	422	322	63	18
1464	677	27	419	705	583	602	870	1 455	1 214	269	120

Ukončené prípady pracovnej neschopnosti podľa 110 skupín diagnóz a počtu prípadov na 100 000 zamestnancov vo vekových skupinách – SPOLU

3/3

Skupina diagnóz	Počet prípadov na 100 000 zamestnancov vo vekovej skupine										
	spolu	- 19	20 - 24	25 - 29	30 - 34	35 - 39	40 - 44	45 - 49	50 - 54	55 - 59	60 a viac
15	1 025	219	3 438	3 600	1 351	524	183	41	28	6	3
1565	29	9	50	57	50	41	29	5	0	0	0
1566	55	8	155	161	87	42	25	5	0	0	0
1567	477	103	1 690	1 774	586	200	49	10	3	0	3
1568	464	98	1 543	1 608	628	240	80	22	25	6	0
16	16	3	36	34	16	13	14	14	13	6	5
1669	16	3	36	34	16	13	14	14	13	6	5
17	506	109	680	587	468	431	529	707	744	607	285
1770	506	109	680	587	468	431	529	707	744	607	285
18	1 173	206	1 851	1 636	1 166	997	1 118	1 486	1 472	1 226	529
1871	10	1	16	14	13	7	9	12	13	5	0
1872	29	1	11	19	25	21	29	61	70	68	25
1873	5	1	3	3	4	3	6	11	11	6	20
1874	205	15	228	242	184	176	215	303	339	292	137
1875	0	0	1	0	0	1	1	0	1	0	0
1876	216	24	289	302	236	195	208	275	271	246	120
1877	563	137	1 064	839	547	462	517	650	620	481	181
1878	14	1	26	24	13	12	8	21	12	13	18
1879	45	8	71	71	45	37	51	55	50	32	13
1880	85	17	141	123	99	82	76	98	86	83	15
19	5 910	974	8 713	8 668	6 102	5 452	5 702	7 038	7 025	5 817	3 182
1981	67	14	127	114	77	56	59	63	62	44	43
1982	233	10	144	174	174	199	264	416	470	531	232
1983	30	4	39	32	18	19	27	35	54	74	102
1984	1 049	123	1 120	1 252	960	980	1 115	1 455	1 669	1 348	891
1985	3	0	4	4	4	1	3	3	4	5	0
1986	1 720	294	2 866	2 835	1 885	1 594	1 564	1 837	1 753	1 292	677
1987	2 136	430	3 472	3 259	2 250	1 969	2 009	2 402	2 266	1 919	914
1988	87	14	162	118	90	76	79	95	95	97	81
1989	190	27	234	270	213	178	176	269	243	159	61
1990	394	57	544	610	430	379	405	462	408	348	181
20	88	22	127	187	112	75	76	72	77	59	33
2091	88	22	127	187	112	75	76	72	77	59	33

Ukončené prípady pracovnej neschopnosti podľa 110 skupín diagnóz a priemerného trvania jedného prípadu v dňoch vo vekových skupinách – MUŽI

1/3

Skupina diagnóz	Priemerné trvanie 1 prípadu pracovnej neschopnosti vo vekovej skupine										
	spolu	- 19	20 - 24	25 - 29	30 - 34	35 - 39	40 - 44	45 - 49	50 - 54	55 - 59	60 a viac
Spolu	26.3	14.5	16.7	18.4	21.1	24.4	28.4	33.2	38.6	45.2	52.0
01	19.8	12.8	14.5	15.6	17.7	19.0	23.1	27.3	28.5	30.3	33.8
0101	12.4	9.9	10.9	11.2	12.0	11.6	14.8	16.4	15.1	16.2	20.3
0102	139.4	0.0	85.5	159.3	129.3	101.2	163.1	163.3	130.7	171.3	83.9
0103	71.2	10.5	83.1	85.8	74.5	62.5	74.8	57.9	59.4	71.6	55.0
0104	22.5	19.2	18.1	17.9	19.4	22.0	22.9	28.9	29.4	28.9	33.5
02	88.4	18.1	31.0	41.5	44.5	59.9	86.3	93.9	114.8	132.2	140.9
0205	153.7	19.0	102.2	111.2	118.1	137.5	167.5	156.0	161.2	160.5	152.8
0206	32.7	42.0	27.3	12.2	10.0	20.8	107.5	32.0	44.8	15.5	8.0
0207	82.6	0.0	28.6	87.9	57.2	80.7	74.0	67.1	109.9	85.2	143.8
0208	32.5	16.8	22.7	22.3	22.1	31.9	32.3	34.8	44.9	57.7	62.7
03	55.6	29.6	34.1	37.8	56.1	52.1	49.4	61.5	65.6	79.1	101.1
0309	55.6	29.6	34.1	37.8	56.1	52.1	49.4	61.5	65.6	79.1	101.1
04	54.5	23.6	41.3	46.3	44.0	43.9	47.8	51.9	57.4	72.4	61.4
0410	57.9	14.5	36.8	49.6	48.2	49.1	45.8	53.2	60.3	79.8	63.6
0411	45.8	35.7	46.9	41.3	37.9	36.2	52.2	48.3	47.6	47.9	50.5
05	49.8	33.5	42.7	46.5	44.5	43.4	44.9	54.5	63.2	68.8	81.7
0512	38.2	27.0	30.0	31.2	31.7	34.3	36.4	46.4	52.3	50.3	87.2
0513	45.2	48.7	46.6	48.0	39.6	42.5	42.2	47.1	49.5	54.0	47.4
0515	54.7	29.3	54.2	61.3	54.7	78.5	67.9	54.6	43.0	11.3	4.0
0516	37.0	0.0	0.0	0.0	44.0	30.0	0.0	0.0	0.0	0.0	0.0
0517	75.5	46.6	63.2	74.5	71.1	62.3	63.5	79.7	97.8	109.4	102.3
06	47.2	24.5	29.9	32.6	36.9	42.4	46.5	52.7	59.5	67.6	73.9
0618	45.3	23.4	25.3	33.8	34.8	39.8	47.4	53.9	64.6	78.1	80.4
0619	48.1	27.1	35.0	31.7	38.2	43.6	46.2	52.1	58.1	64.2	71.9
0620	44.3	0.0	26.3	30.0	33.1	33.7	49.2	90.0	26.5	89.5	21.0
07	26.4	21.8	15.2	17.4	17.9	23.4	23.6	31.0	42.3	48.0	44.3
0721	15.7	14.2	11.6	12.0	12.8	14.9	16.9	18.4	25.3	22.0	31.2
0722	43.4	46.8	26.7	31.8	29.0	39.1	35.3	44.6	59.3	66.0	47.5
08	22.9	17.4	15.7	17.2	18.8	21.6	26.2	26.2	28.3	31.4	37.5
0823	19.9	13.5	14.6	15.1	17.9	19.7	25.4	22.9	24.0	30.2	25.5
0824	24.7	21.7	16.7	19.0	19.5	22.7	26.6	27.8	30.0	31.8	39.6
09	58.6	17.1	24.3	27.5	32.5	37.5	44.0	58.5	69.1	81.0	87.3
0925	81.8	26.0	26.3	36.7	49.6	17.4	112.8	100.9	98.1	143.0	73.8
0926	40.8	14.9	21.7	26.2	27.6	31.3	33.1	40.6	45.8	54.0	63.8
0927	182.4	0.0	5.0	108.1	146.0	149.6	187.6	187.1	198.5	187.3	143.6
0928	67.9	0.0	17.0	60.0	83.7	11.0	49.0	53.2	54.1	149.6	71.0
0929	56.7	0.0	17.0	26.0	32.3	24.8	41.5	97.8	50.9	49.2	181.5
0930	89.0	45.3	29.1	36.7	50.3	57.2	66.7	84.0	95.5	101.7	93.7

Ukončené prípady pracovnej neschopnosti podľa 110 skupín diagnóz a priemerného trvania jedného prípadu v dňoch vo vekových skupinách – MUŽI

2/3

Skupina diagnóz	Priemerné trvanie 1 prípadu pracovnej neschopnosti vo vekovej skupine										
	spolu	- 19	20 - 24	25 - 29	30 - 34	35 - 39	40 - 44	45 - 49	50 - 54	55 - 59	60 a viac
0931	62.1	8.0	38.8	38.9	39.1	46.3	49.8	65.4	76.6	86.0	65.5
0932	129.6	19.5	42.8	80.6	86.4	80.2	99.6	130.1	131.3	146.8	147.2
0933	71.7	13.0	21.7	24.6	33.2	50.8	48.8	78.4	77.5	83.0	78.1
0934	37.9	13.3	23.1	24.0	29.9	32.4	35.0	43.3	44.9	54.6	51.2
0935	37.1	10.3	19.5	24.1	32.0	44.9	31.5	29.2	59.6	77.8	67.8
10	15.0	11.3	12.1	12.8	13.5	14.9	16.6	18.4	20.4	23.2	23.9
1036	12.9	10.8	11.5	11.7	12.6	13.1	15.5	16.8	18.3	18.7	23.2
1037	14.8	11.5	12.2	12.9	13.5	14.8	16.3	17.7	19.6	21.9	22.5
1038	13.5	9.9	11.0	11.5	12.1	13.2	14.6	16.1	16.9	19.1	18.6
1039	35.1	24.5	21.7	27.1	26.8	33.1	34.9	39.6	42.4	47.5	55.6
1040	38.7	20.9	26.7	32.6	28.4	33.8	38.4	50.2	50.5	43.0	55.5
1041	26.3	15.9	17.7	18.9	20.4	23.1	26.8	28.0	32.8	38.7	34.5
1042	28.4	17.5	20.4	20.1	22.5	25.3	30.8	34.9	38.2	52.6	41.0
11	28.6	13.4	15.9	17.8	22.6	27.3	33.6	36.8	42.1	48.2	55.9
1143	37.8	30.9	26.3	26.8	31.8	35.6	40.0	42.3	46.1	56.2	64.2
1144	19.1	10.8	12.5	13.5	16.6	19.1	22.5	25.7	31.9	38.5	49.9
1145	32.8	26.3	28.5	30.7	30.3	33.2	37.4	34.9	40.3	40.9	52.0
1146	12.8	9.1	9.1	10.2	11.2	12.5	17.5	17.9	20.2	25.6	30.3
1147	38.3	19.0	24.4	31.6	32.3	34.0	36.6	37.1	42.1	42.7	53.3
1148	42.9	0.0	15.7	26.6	19.8	31.0	59.9	50.4	54.9	34.9	74.7
1149	36.2	15.8	18.9	20.9	27.3	32.8	40.3	43.9	49.5	54.6	57.5
12	25.1	16.7	17.5	19.0	21.2	24.4	26.4	31.4	34.5	39.3	42.5
1250	22.4	15.9	16.5	17.7	18.4	21.0	22.6	27.2	30.6	38.4	48.7
1251	23.8	15.6	18.4	19.7	22.1	24.8	25.8	27.2	28.8	33.0	33.5
1252	30.1	18.8	18.3	20.1	24.1	28.9	32.2	40.2	43.7	46.2	45.5
13	32.0	19.2	22.3	23.9	26.3	28.5	31.6	35.8	41.0	46.6	53.1
1353	38.0	23.9	30.4	31.6	32.3	32.3	34.2	37.7	43.7	50.2	60.0
1354	30.7	18.5	20.9	22.8	25.4	27.7	31.2	35.6	40.1	45.9	50.3
1355	36.4	20.1	22.4	27.4	26.9	34.6	36.3	41.4	49.9	44.2	54.0
1356	29.6	19.7	21.5	22.0	25.2	27.2	29.0	32.8	37.8	42.3	45.6
1357	38.4	19.9	27.1	28.4	28.9	34.7	40.4	40.9	51.6	50.2	64.2
14	30.5	24.3	21.5	22.3	26.0	26.3	30.4	34.4	36.3	45.4	49.7
1458	51.3	27.2	36.7	39.2	49.8	37.9	48.7	77.6	41.0	95.6	63.3
1459	27.1	28.0	23.0	21.1	23.1	24.5	25.4	29.2	29.0	35.6	48.8
1460	28.5	23.0	19.0	20.8	24.3	24.3	29.2	34.0	37.4	46.0	49.0
1461	37.4	27.9	26.5	26.2	32.6	33.8	38.1	39.8	44.0	50.1	50.0
1462	x	x	x	x	x	x	x	x	x	x	x
1463	x	x	x	x	x	x	x	x	x	x	x
1464	22.7	0.0	22.3	13.8	21.0	13.0	47.0	0.0	22.0	0.0	0.0

Ukončené prípady pracovnej neschopnosti podľa 110 skupín diagnóz a priemerného trvania jedného prípadu v dňoch vo vekových skupinách – MUŽI

3/3

Skupina diagnóz	Priemerné trvanie 1 prípadu pracovnej neschopnosti vo vekovej skupine										
	spolu	- 19	20 - 24	25 - 29	30 - 34	35 - 39	40 - 44	45 - 49	50 - 54	55 - 59	60 a viac
16	47.6	48.7	48.4	51.4	46.2	50.3	35.3	30.3	87.6	49.5	27.0
1669	47.6	48.7	48.4	51.4	46.2	50.3	35.3	30.3	87.6	49.5	27.0
17	35.8	16.3	19.9	23.1	26.6	32.1	35.8	41.9	49.2	58.4	77.4
1770	35.8	16.3	19.9	23.1	26.6	32.1	35.8	41.9	49.2	58.4	77.4
18	40.3	24.6	28.3	31.0	36.5	39.6	46.9	49.7	56.6	54.1	70.3
1871	40.7	8.0	32.2	35.6	35.6	26.5	40.0	56.2	74.2	29.3	0.0
1872	62.3	19.3	49.3	63.6	47.9	62.2	67.5	67.8	67.1	59.4	52.9
1873	210.5	199.0	120.2	275.4	185.2	196.4	202.9	223.6	231.0	218.3	218.1
1874	68.3	50.2	53.5	51.5	60.5	64.8	72.5	77.9	90.8	81.6	107.7
1875	268.8	0.0	209.0	365.0	75.0	203.0	428.5	0.0	364.0	0.0	0.0
1876	36.4	19.8	25.9	30.1	34.5	37.0	44.1	38.3	47.0	50.0	46.3
1877	29.9	21.8	22.5	25.2	27.5	30.1	34.1	38.5	39.6	39.6	47.7
1878	64.1	28.5	53.6	39.0	47.8	39.4	127.9	74.6	112.0	152.8	66.5
1879	25.6	27.3	20.3	22.5	29.9	26.5	28.6	25.6	26.7	25.8	66.5
1880	34.6	21.9	29.5	22.9	34.2	34.8	39.1	39.9	48.9	48.9	45.2
19	35.1	21.7	26.2	28.9	31.9	35.2	38.4	43.4	47.1	49.6	59.3
1981	36.9	30.4	25.0	33.2	38.6	33.5	35.9	39.9	50.3	85.5	87.3
1982	48.7	51.5	47.0	50.8	44.0	44.8	46.1	50.3	53.0	50.6	53.1
1983	135.1	72.7	125.9	101.2	93.8	124.8	126.7	165.7	166.3	189.6	133.0
1984	61.6	43.8	47.6	49.8	56.1	60.7	65.4	73.0	76.8	79.0	88.3
1985	190.6	0.0	250.2	197.4	213.0	43.0	114.3	103.0	249.4	218.3	0.0
1986	30.3	18.4	23.8	26.3	30.0	32.2	32.9	37.3	38.3	41.0	45.3
1987	26.1	16.8	19.7	22.3	23.8	26.4	28.8	32.2	34.7	35.9	43.9
1988	51.1	26.2	38.8	36.2	50.8	50.0	54.2	61.5	80.4	67.4	57.1
1989	24.2	14.9	19.4	20.6	22.1	24.8	25.8	31.8	26.1	30.2	20.5
1990	27.6	17.2	22.5	24.9	23.6	25.3	29.5	31.3	34.9	43.3	64.4
20	30.3	11.2	36.6	23.4	25.7	29.5	41.9	24.7	41.3	32.9	39.4
2091	30.3	11.2	36.6	23.4	25.7	29.5	41.9	24.7	41.3	32.9	39.4

Ukončené prípady pracovnej neschopnosti podľa 110 skupín diagnóz a priemerného trvania jedného prípadu v dňoch vo vekových skupinách – ŽENY

1/3

Skupina diagnóz	Priemerné trvanie 1 prípadu pracovnej neschopnosti vo vekovej skupine										
	spolu	- 19	20 - 24	25 - 29	30 - 34	35 - 39	40 - 44	45 - 49	50 - 54	55 - 59	60 a viac
Spolu	27.1	16.4	20.6	23.1	23.2	25.0	28.1	31.9	35.5	41.4	44.3
01	20.4	13.4	15.3	15.9	17.6	19.7	21.6	25.4	28.3	34.8	34.4
0101	14.4	10.9	11.8	11.9	13.6	13.7	16.1	19.4	18.0	16.4	24.2
0102	109.0	31.0	100.3	67.7	76.7	124.8	124.6	81.2	152.4	208.7	0.0
0103	77.3	37.0	75.3	72.8	73.6	66.0	85.8	62.3	95.9	100.5	135.0
0104	24.2	18.3	18.7	19.4	20.4	23.9	24.4	28.0	29.9	40.1	35.1
02	70.5	30.1	38.7	41.8	50.0	58.7	69.7	76.2	88.2	122.2	130.4
0205	159.1	36.8	106.6	106.2	134.3	137.6	157.3	159.5	177.8	172.4	173.1
0206	55.4	15.0	43.5	38.8	34.5	36.7	65.4	65.8	45.6	365.0	158.3
0207	67.0	102.5	51.3	46.8	74.4	63.2	67.5	66.5	82.0	60.9	54.5
0208	53.3	23.2	32.7	35.9	40.1	48.3	56.7	59.7	60.9	74.1	73.7
03	44.3	28.7	30.8	38.0	34.8	40.7	42.7	49.5	58.6	53.9	106.8
0309	44.3	28.7	30.8	38.0	34.8	40.7	42.7	49.5	58.6	53.9	106.8
04	60.3	39.6	40.5	51.8	49.7	59.6	64.3	63.9	64.6	68.7	75.8
0410	48.5	43.8	32.3	41.9	43.2	47.3	48.3	48.9	52.9	46.0	69.0
0411	65.1	37.5	43.8	54.5	51.1	62.2	69.6	70.6	72.7	86.6	82.9
05	47.8	20.9	36.7	41.0	42.9	44.3	47.1	52.5	59.4	70.4	55.5
0512	40.1	16.5	28.1	31.5	34.4	37.8	40.4	45.2	51.1	69.1	45.1
0513	53.3	0.0	39.2	40.8	49.2	52.3	52.8	65.3	47.8	39.0	0.0
0515	58.2	30.3	66.4	78.3	57.2	71.9	51.8	18.6	60.4	0.0	12.0
0516	72.5	0.0	0.0	0.0	0.0	130.0	0.0	0.0	15.0	0.0	0.0
0517	71.1	33.3	62.3	72.1	72.7	64.7	66.3	73.2	85.3	76.3	80.2
06	46.8	21.6	29.0	37.1	36.7	42.9	48.1	51.6	55.9	77.4	62.5
0618	41.1	22.0	29.8	38.0	35.5	35.5	41.8	47.7	51.2	79.2	82.6
0619	50.5	20.4	27.3	35.8	38.0	48.0	51.1	53.5	57.9	75.9	57.4
0620	54.9	0.0	31.6	35.2	18.4	28.8	94.8	48.6	46.8	161.0	0.0
07	26.6	14.0	16.7	17.6	20.7	25.0	26.8	31.0	36.0	40.6	55.5
0721	17.3	11.8	13.4	13.1	14.5	18.1	18.7	19.5	22.1	26.2	23.1
0722	40.0	21.4	24.6	28.0	32.8	37.7	38.5	43.4	48.3	49.2	64.9
08	23.8	16.5	15.7	17.1	20.2	23.6	25.3	27.4	30.5	31.0	21.4
0823	21.4	18.6	15.6	16.9	18.8	21.1	23.2	26.1	28.4	20.5	19.3
0824	25.0	14.5	15.8	17.2	21.1	25.0	26.3	28.0	31.4	33.6	22.0
09	45.8	19.3	24.6	32.0	33.4	37.9	40.9	45.8	52.5	65.9	71.9
0925	57.9	12.5	39.0	24.6	20.2	126.0	43.6	82.5	42.2	121.8	18.5
0926	40.9	30.7	25.6	31.0	30.5	33.6	36.7	39.3	45.1	56.6	54.2
0927	162.5	0.0	55.0	0.0	133.0	40.0	174.8	149.5	184.1	141.1	154.7
0928	52.8	0.0	24.7	4.0	17.0	130.0	41.0	51.7	67.2	51.3	52.0
0929	51.4	0.0	10.5	10.0	9.0	16.7	18.9	85.4	122.3	133.0	97.0
0930	70.6	7.5	26.4	27.7	41.6	54.3	54.6	62.4	77.4	85.4	94.9

Ukončené prípady pracovnej neschopnosti podľa 110 skupín diagnóz a priemerného trvania jedného prípadu v dňoch vo vekových skupinách – ŽENY

2/3

Skupina diagnóz	Priemerné trvanie 1 prípadu pracovnej neschopnosti vo vekovej skupine										
	spolu	- 19	20 - 24	25 - 29	30 - 34	35 - 39	40 - 44	45 - 49	50 - 54	55 - 59	60 a viac
0931	45.2	12.1	25.5	31.5	36.1	37.8	46.1	49.6	62.7	62.8	72.2
0932	93.5	37.0	36.8	61.3	37.5	88.5	68.4	99.3	102.4	108.4	120.0
0933	52.3	0.0	28.9	22.5	25.8	61.5	47.3	65.4	59.5	51.2	50.6
0934	41.3	33.5	25.6	33.5	35.3	38.0	41.1	44.4	44.2	57.2	63.2
0935	33.0	10.1	19.4	28.2	26.4	24.5	41.9	46.1	62.1	104.2	69.7
10	15.6	12.3	12.9	13.3	14.6	15.3	16.8	18.2	19.7	20.8	21.6
1036	13.7	11.5	12.1	12.3	13.2	14.1	14.7	17.3	18.2	21.0	21.6
1037	15.4	12.4	12.9	13.3	14.5	15.1	16.6	17.8	19.0	19.8	19.9
1038	14.3	11.5	12.1	12.3	13.4	13.7	14.8	16.2	17.7	18.8	21.3
1039	27.9	20.8	21.0	20.6	26.4	24.1	25.5	32.4	35.7	28.7	48.9
1040	38.0	27.7	30.6	32.2	38.8	35.4	39.3	37.9	42.8	47.9	28.5
1041	25.6	23.6	17.9	20.6	22.1	23.3	25.8	29.4	31.0	27.3	32.8
1042	26.2	19.4	21.1	22.9	25.0	25.1	27.5	30.4	32.1	40.7	45.3
11	26.0	14.3	16.3	18.3	21.7	25.9	29.4	32.6	35.9	42.2	51.9
1143	37.3	27.8	28.1	28.0	31.9	35.7	39.2	42.4	43.5	61.1	50.7
1144	19.5	13.2	14.3	15.6	17.7	20.4	22.5	25.2	27.0	32.5	40.2
1145	33.7	22.7	27.6	29.2	31.5	36.7	38.6	41.7	51.0	49.4	26.8
1146	14.1	11.0	11.4	9.7	13.4	14.5	14.3	19.2	22.5	15.7	47.4
1147	37.5	17.6	27.7	31.4	33.6	36.4	37.2	38.4	40.0	41.4	67.8
1148	34.3	9.7	23.8	21.5	33.1	31.2	38.8	33.6	33.8	56.3	73.3
1149	27.7	13.5	15.1	18.3	20.2	26.0	30.8	34.9	40.9	46.9	49.3
1250	21.2	15.5	17.2	17.2	17.9	21.2	21.8	25.3	25.3	32.1	34.0
1251	24.0	18.4	18.2	20.9	23.4	22.5	26.0	26.8	30.0	33.9	22.2
1252	26.9	19.3	19.5	20.5	23.0	24.0	29.1	31.0	36.5	37.5	31.3
13	36.9	22.1	25.2	28.8	30.8	33.2	36.9	40.8	44.4	52.6	54.0
1353	45.0	29.1	30.6	38.2	37.9	41.3	41.2	45.9	52.0	58.7	66.0
1354	35.3	21.5	24.3	27.5	30.1	32.0	35.9	39.6	42.0	51.4	47.6
1355	41.4	21.6	27.6	28.0	37.0	36.0	44.6	43.1	49.4	48.6	54.2
1356	34.3	17.3	23.0	26.1	26.9	32.1	34.5	38.5	41.1	43.5	45.6
1357	45.6	26.9	32.5	38.7	35.4	38.7	46.7	48.7	56.6	59.2	68.7
14	30.5	19.9	25.2	27.6	27.5	29.9	31.9	33.4	35.6	47.4	51.4
1458	36.7	18.3	29.1	38.2	32.1	29.8	24.9	49.4	61.4	64.6	92.8
1459	30.5	19.2	26.4	22.5	22.4	26.7	34.8	33.0	38.9	32.4	46.7
1460	22.8	16.8	18.8	19.2	19.4	22.0	24.8	27.3	28.8	35.7	36.2
1461	x	x	x	x	x	x	x	x	x	x	x
1462	33.7	25.8	30.3	32.2	32.2	34.8	34.0	35.9	38.7	65.7	68.0
1463	31.8	17.2	26.6	30.3	28.8	32.2	32.5	31.1	37.8	58.9	73.4
1464	36.3	27.2	33.6	33.6	33.5	34.6	36.5	37.1	38.4	57.3	69.9

Ukončené prípady pracovnej neschopnosti podľa 110 skupín diagnóz a priemerného trvania jedného prípadu v dňoch vo vekových skupinách – ŽENY

3/3

Skupina diagnóz	Priemerné trvanie 1 prípadu pracovnej neschopnosti vo vekovej skupine										
	spolu	- 19	20 - 24	25 - 29	30 - 34	35 - 39	40 - 44	45 - 49	50 - 54	55 - 59	60 a viac
15	72.0	62.9	74.4	74.8	70.7	63.0	52.1	36.6	44.8	57.8	21.0
1565	13.4	8.6	15.9	14.6	12.5	12.8	12.5	10.5	0.0	0.0	0.0
1566	30.6	18.4	30.9	32.4	31.4	26.7	28.1	24.4	0.0	0.0	0.0
1567	82.6	70.8	84.0	83.5	81.9	78.6	77.8	34.0	36.2	0.0	21.0
1568	69.6	63.3	70.2	71.5	70.3	65.0	57.6	46.2	45.8	57.8	0.0
16	40.4	22.3	32.6	34.2	55.9	40.9	53.1	37.7	37.4	21.0	0.0
1669	40.4	22.3	32.6	34.2	55.9	40.9	53.1	37.7	37.4	21.0	0.0
17	30.8	15.9	20.1	24.5	26.7	30.0	34.1	37.6	41.8	44.4	51.2
1770	30.8	15.9	20.1	24.5	26.7	30.0	34.1	37.6	41.8	44.4	51.2
18	39.8	20.9	25.4	29.3	33.7	34.4	39.3	46.9	52.5	65.9	74.2
1871	25.5	0.0	23.3	22.0	32.8	24.0	19.3	24.7	30.0	0.0	0.0
1872	86.3	0.0	19.5	47.3	80.1	35.7	133.3	73.6	90.6	193.1	24.0
1873	183.5	0.0	228.0	19.0	0.0	20.0	100.0	215.8	269.6	114.0	144.0
1874	71.3	20.8	43.4	53.2	59.5	64.8	74.7	76.4	85.9	77.9	80.0
1875	0.0	0.0	0.0	0.0	0.0	0.0	0.0	0.0	0.0	0.0	0.0
1876	34.9	25.0	25.5	27.8	42.7	32.5	31.7	39.9	39.1	29.1	48.6
1877	28.8	21.1	20.2	23.3	24.6	25.5	28.8	33.4	36.1	57.0	94.3
1878	43.9	5.0	37.2	32.9	32.2	58.4	33.6	55.5	35.9	88.3	27.0
1879	25.2	15.7	24.9	23.1	20.2	28.7	21.1	33.7	26.1	22.5	41.0
1880	43.4	17.6	26.4	42.5	28.7	34.4	53.8	63.2	50.4	70.8	36.0
19	39.1	23.5	26.5	29.8	31.9	36.0	38.9	45.3	50.5	67.3	62.1
1981	29.6	13.7	29.7	24.3	23.8	26.1	27.9	27.9	64.8	25.0	15.0
1982	60.6	23.3	65.9	49.8	50.5	55.3	56.4	54.2	73.8	92.8	55.7
1983	150.5	154.7	73.8	149.0	191.8	108.1	109.4	173.3	149.3	199.2	184.9
1984	65.7	39.7	45.0	51.0	52.6	59.5	64.9	72.6	74.8	89.1	81.1
1985	157.6	0.0	0.0	185.3	175.2	73.5	224.3	126.0	59.5	178.0	0.0
1986	31.7	23.6	24.4	25.7	28.3	30.6	32.2	37.3	39.0	42.7	40.2
1987	26.5	16.5	18.7	21.9	23.6	25.5	27.2	31.9	32.6	34.5	38.9
1988	47.5	39.5	43.1	49.4	41.2	31.0	49.2	53.2	53.0	93.7	83.0
1989	23.3	20.7	19.4	19.9	19.9	24.7	23.2	27.2	24.1	35.0	25.2
1990	36.6	20.7	27.6	29.5	29.7	42.5	34.3	37.7	50.4	74.0	36.6
20	39.7	28.8	61.2	44.2	39.4	31.0	26.8	33.4	30.3	23.2	15.5
2091	39.7	28.8	61.2	44.2	39.4	31.0	26.8	33.4	30.3	23.2	15.5

Ukončené prípady pracovnej neschopnosti podľa 110 skupín diagnóz a priemerného trvania jedného prípadu v dňoch vo vekových skupinách – SPOLU

1/3

Skupina diagnóz	Priemerné trvanie 1 prípadu pracovnej neschopnosti vo vekovej skupine										
	spolu	- 19	20 - 24	25 - 29	30 - 34	35 - 39	40 - 44	45 - 49	50 - 54	55 - 59	60 a viac
Spolu	26.7	15.4	18.5	20.5	22.1	24.7	28.2	32.5	36.9	44.2	49.5
01	20.1	13.2	14.9	15.7	17.6	19.4	22.3	26.1	28.4	31.6	34.0
0101	13.4	10.4	11.3	11.5	12.8	12.8	15.6	18.2	16.8	16.2	21.7
0102	127.6	31.0	94.4	113.5	98.2	114.2	150.3	133.7	137.5	177.2	83.9
0103	73.8	26.4	79.9	80.9	74.3	63.8	79.9	60.5	79.9	80.5	87.0
0104	23.4	18.7	18.4	18.5	19.8	23.0	23.7	28.3	29.7	31.9	34.1
02	75.1	26.7	36.1	41.7	48.4	58.9	72.3	79.0	94.8	128.7	137.9
0205	156.5	33.8	104.8	108.9	126.4	137.6	161.0	158.3	170.3	163.7	157.1
0206	49.5	21.8	36.6	22.9	32.6	34.2	71.4	58.4	45.4	85.4	120.8
0207	73.7	102.5	39.9	66.0	67.3	69.9	69.6	66.7	93.8	78.7	126.8
0208	49.7	21.1	29.5	31.8	35.5	45.4	54.0	57.2	58.7	66.3	68.9
03	46.6	28.9	31.7	38.0	39.5	42.8	43.7	51.4	60.0	68.3	103.3
0309	46.6	28.9	31.7	38.0	39.5	42.8	43.7	51.4	60.0	68.3	103.3
04	57.8	34.5	40.7	49.9	48.1	54.1	58.2	58.7	61.4	71.4	65.6
0410	54.6	30.8	34.2	46.5	45.9	48.5	46.8	51.7	57.3	73.5	64.7
0411	60.7	37.1	44.4	51.7	49.0	56.8	66.2	65.5	66.9	66.9	68.2
05	48.6	27.4	39.5	43.6	43.6	44.0	46.2	53.3	60.8	69.3	71.2
0512	39.5	21.3	28.9	31.4	33.5	36.8	39.3	45.5	51.4	57.7	65.9
0513	46.6	48.7	45.0	47.3	41.1	44.2	44.2	50.7	49.1	53.3	47.4
0515	55.6	29.5	55.3	64.6	55.9	75.2	61.0	39.6	51.3	11.3	8.0
0516	54.8	0.0	0.0	0.0	44.0	80.0	0.0	0.0	15.0	0.0	0.0
0517	73.1	40.1	62.7	73.4	71.9	63.8	65.2	75.7	90.1	99.6	93.5
06	47.0	22.9	29.5	34.4	36.8	42.6	47.4	52.1	57.6	69.8	70.7
0618	43.1	22.6	27.7	35.8	35.2	37.5	44.2	50.2	57.0	78.4	80.9
0619	49.2	23.7	32.1	33.0	38.1	45.6	48.6	52.8	58.0	66.8	67.5
0620	50.3	0.0	29.2	32.1	27.5	29.9	77.7	61.8	35.7	125.3	21.0
07	26.5	18.6	15.8	17.5	19.0	24.1	25.1	31.0	39.3	46.4	48.0
0721	16.4	13.2	12.3	12.4	13.5	16.2	17.8	19.0	23.8	22.9	28.2
0722	41.9	36.5	25.7	30.4	30.6	38.5	36.9	44.0	53.9	62.1	53.1
08	23.3	16.9	15.7	17.2	19.4	22.7	25.7	26.9	29.4	31.3	32.1
0823	20.6	16.1	15.0	15.8	18.3	20.4	24.2	24.5	26.2	28.9	22.7
0824	24.9	17.7	16.3	18.2	20.2	24.0	26.5	27.9	30.7	32.2	34.1
09	52.8	18.3	24.4	29.2	32.9	37.7	42.4	51.8	60.7	78.1	83.4
0925	73.0	17.0	29.1	31.9	40.4	74.9	75.3	93.5	75.5	139.2	63.7
0926	40.8	19.6	22.7	27.3	28.6	32.3	34.8	39.9	45.4	54.7	60.5
0927	180.1	0.0	42.5	108.1	143.6	146.2	186.5	181.5	196.0	185.1	144.4
0928	62.3	0.0	22.8	46.0	67.0	50.7	46.7	52.6	59.2	113.8	64.7
0929	55.1	0.0	13.8	20.7	23.0	21.3	32.2	92.2	64.5	55.6	164.6
0930	83.4	32.7	28.0	34.3	47.9	56.3	62.3	76.0	88.3	99.3	94.0

Ukončené prípady pracovnej neschopnosti podľa 110 skupín diagnóz a priemerného trvania jedného prípadu v dňoch vo vekových skupinách – SPOLU

2/3

Skupina diagnóz	Priemerné trvanie 1 prípadu pracovnej neschopnosti vo vekovej skupine										
	spolu	- 19	20 - 24	25 - 29	30 - 34	35 - 39	40 - 44	45 - 49	50 - 54	55 - 59	60 a viac
0931	54.6	11.2	32.5	34.9	37.5	41.4	47.8	57.6	71.4	81.9	66.6
0932	117.2	25.3	40.0	69.9	65.8	84.0	85.7	116.4	120.6	140.7	141.6
0933	67.5	13.0	24.5	23.6	30.2	54.2	48.3	75.1	73.7	81.1	74.6
0934	39.8	24.9	24.1	28.1	32.8	35.7	38.7	44.0	44.5	55.3	55.9
0935	34.5	10.1	19.4	26.5	28.0	30.2	38.4	40.3	60.9	82.8	68.5
10	15.3	11.8	12.5	13.0	14.0	15.1	16.7	18.3	20.0	22.4	23.1
1036	13.3	11.1	11.8	12.0	12.9	13.6	15.1	17.1	18.3	19.5	22.5
1037	15.1	12.0	12.6	13.1	14.0	15.0	16.5	17.8	19.2	21.2	21.5
1038	13.9	10.7	11.5	11.8	12.7	13.5	14.7	16.2	17.4	19.0	19.6
1039	32.0	22.4	21.4	24.7	26.7	29.1	30.4	36.1	39.5	42.6	53.5
1040	38.3	23.9	28.7	32.4	34.0	34.9	39.1	41.2	45.2	44.6	45.5
1041	26.0	19.5	17.8	19.6	21.2	23.2	26.2	28.8	31.9	36.0	34.2
1042	27.3	18.5	20.8	21.5	23.8	25.1	28.9	32.4	35.1	49.7	42.1
11	27.4	13.9	16.1	18.0	22.2	26.6	31.5	34.6	39.0	46.9	54.8
1143	37.6	29.5	26.9	27.1	31.8	35.6	39.7	42.4	45.2	56.9	60.4
1144	19.3	12.2	13.4	14.4	17.1	19.7	22.5	25.4	29.2	37.2	47.3
1145	33.3	23.8	27.9	29.9	30.9	35.2	38.1	38.9	46.4	43.5	42.4
1146	13.4	10.0	10.1	10.0	12.2	13.5	15.7	18.7	21.4	22.9	38.4
1147	37.7	17.8	26.9	31.5	33.3	35.7	37.0	38.1	40.6	42.2	58.5
1148	37.2	9.7	20.8	23.4	29.3	31.1	44.4	39.2	40.9	43.8	74.2
1149	32.8	14.5	17.3	19.9	24.3	29.9	36.4	40.0	46.0	53.4	55.9
12	24.7	17.3	17.9	19.3	21.4	23.5	26.1	29.4	32.5	38.4	38.0
1250	22.0	15.7	16.7	17.5	18.2	21.1	22.3	26.3	28.1	37.5	45.2
1251	23.9	17.3	18.3	20.3	22.8	23.5	25.9	26.9	29.5	33.2	29.9
1252	28.5	19.1	18.8	20.2	23.6	26.3	30.5	35.2	39.9	44.0	39.5
13	34.2	20.6	23.3	25.5	28.1	30.7	34.2	38.4	42.8	47.8	53.4
1353	40.8	26.6	30.4	33.5	34.2	35.9	37.2	41.5	47.7	51.8	61.8
1354	32.8	19.9	22.1	24.4	27.4	29.8	33.6	37.8	41.1	47.0	49.4
1355	38.7	20.7	24.2	27.6	31.1	35.2	40.7	42.3	49.6	45.4	54.1
1356	31.4	18.7	22.0	23.1	25.8	29.1	31.3	35.5	39.3	42.5	45.6
1357	42.3	23.6	29.5	33.0	32.3	36.9	44.0	45.8	54.6	52.9	66.2
14	30.5	20.6	24.5	26.5	27.3	29.3	31.6	33.6	35.7	46.3	50.3
1458	42.9	22.4	31.4	38.7	38.1	32.7	35.4	61.5	53.3	89.7	72.4
1459	28.4	20.5	24.9	21.6	22.8	25.4	29.2	30.8	32.9	35.1	48.4
1460	24.4	18.0	18.9	19.7	20.7	22.6	26.0	29.2	31.4	41.7	44.1
1461	37.4	27.9	26.5	26.2	32.6	33.8	38.1	39.8	44.0	50.1	50.0
1462	33.7	25.8	30.3	32.2	32.2	34.8	34.0	35.9	38.7	65.7	68.0
1463	31.8	17.2	26.6	30.3	28.8	32.2	32.5	31.1	37.8	58.9	73.4
1464	36.2	27.2	33.5	33.6	33.5	34.6	36.5	37.1	38.4	57.3	69.9

Ukončené prípady pracovnej neschopnosti podľa 110 skupín diagnóz a priemerného trvania jedného prípadu v dňoch vo vekových skupinách – SPOLU

3/3

Skupina diagnóz	Priemerné trvanie 1 prípadu pracovnej neschopnosti vo vekovej skupine										
	spolu	- 19	20 - 24	25 - 29	30 - 34	35 - 39	40 - 44	45 - 49	50 - 54	55 - 59	60 a viac
15	72.0	62.9	74.4	74.8	70.7	63.0	52.1	36.6	44.8	57.8	21.0
1565	13.4	8.6	15.9	14.6	12.5	12.8	12.5	10.5	0.0	0.0	0.0
1566	30.6	18.4	30.9	32.4	31.4	26.7	28.1	24.4	0.0	0.0	0.0
1567	82.6	70.8	84.0	83.5	81.9	78.6	77.8	34.0	36.2	0.0	21.0
1568	69.6	63.3	70.2	71.5	70.3	65.0	57.6	46.2	45.8	57.8	0.0
16	43.6	33.6	40.5	42.0	51.3	44.4	46.7	33.9	55.7	43.8	27.0
1669	43.6	33.6	40.5	42.0	51.3	44.4	46.7	33.9	55.7	43.8	27.0
17	33.1	16.0	20.1	23.8	26.7	30.8	34.8	39.4	45.2	55.6	73.8
1770	33.1	16.0	20.1	23.8	26.7	30.8	34.8	39.4	45.2	55.6	73.8
18	40.2	23.8	27.8	30.8	36.0	38.4	44.9	48.9	55.3	55.7	71.5
1871	38.1	8.0	30.5	34.7	35.2	26.0	35.4	52.5	60.1	29.3	0.0
1872	66.4	19.3	46.5	60.9	52.1	56.4	78.5	68.7	72.5	75.3	50.0
1873	206.5	199.0	138.2	232.7	185.2	178.8	190.8	222.3	241.2	197.4	208.9
1874	69.0	46.4	52.0	51.7	60.4	64.8	73.0	77.4	89.1	80.8	95.9
1875	268.8	0.0	209.0	365.0	75.0	203.0	428.5	0.0	364.0	0.0	0.0
1876	36.0	20.6	25.9	29.7	36.1	35.8	40.2	38.8	44.1	47.1	47.2
1877	29.6	21.6	22.2	24.9	27.0	29.0	32.5	37.0	38.5	41.5	60.8
1878	59.1	20.7	49.4	38.1	43.8	43.4	106.5	67.5	86.6	135.2	60.9
1879	25.5	25.1	21.3	22.6	26.6	27.1	26.4	28.5	26.5	25.4	61.4
1880	35.7	21.2	29.2	24.9	33.5	34.8	41.5	43.8	49.2	50.2	43.7
19	36.2	22.1	26.3	29.0	31.9	35.4	38.6	44.1	48.5	53.2	60.2
1981	35.3	28.7	25.7	31.5	34.9	31.5	33.6	36.7	54.0	77.5	78.8
1982	51.0	47.3	50.9	50.6	45.2	46.9	48.1	51.1	58.1	55.0	53.6
1983	138.8	100.0	117.1	109.3	105.8	121.9	123.0	168.0	160.0	192.8	146.0
1984	63.0	42.9	47.1	50.1	55.1	60.3	65.2	72.8	75.8	82.7	84.6
1985	179.4	0.0	250.3	193.8	194.1	58.3	158.3	114.5	195.1	208.3	0.0
1986	30.7	19.8	24.0	26.2	29.5	31.6	32.6	37.3	38.6	41.4	43.7
1987	26.2	16.7	19.5	22.2	23.7	26.2	28.3	32.1	34.0	35.7	42.6
1988	50.2	31.9	39.7	39.2	48.4	45.1	52.7	59.0	73.4	72.1	62.0
1989	23.8	17.2	19.4	20.4	21.4	24.8	24.6	29.6	25.2	31.3	21.7
1990	29.2	17.8	23.3	25.5	24.5	27.9	30.6	32.8	38.8	46.5	58.5
20	36.9	19.4	55.0	40.1	35.8	30.5	30.6	29.7	35.0	29.3	32.1
2091	36.9	19.4	55.0	40.1	35.8	30.5	30.6	29.7	35.0	29.3	32.1

Ukončené prípady pracovnej neschopnosti podľa 110 skupín diagnóz a priemerného denného stavu práceneschopných na 100 000 zamestnancov vo vekových skupinách – MUŽI

1/3

Skupina diagnóz	Priemerný denný stav práceneschopných na 100 000 zamestnancov vo vekovej skupine										
	spolu	- 19	20 - 24	25 - 29	30 - 34	35 - 39	40 - 44	45 - 49	50 - 54	55 - 59	60 a viac
Spolu	4 908	404	4 140	4 828	3 934	3 949	5 096	7 997	9 253	8 581	5 776
01	50	6	62	70	49	36	44	69	74	66	48
0101	17	3	30	31	18	11	14	19	16	12	8
0102	5	0	1	3	2	2	5	10	13	11	9
0103	5	0	5	7	6	4	5	4	5	5	2
0104	24	3	26	29	23	18	20	36	40	37	29
02	80	1	20	30	26	35	66	137	227	299	398
0205	61	0	6	14	15	19	48	108	182	261	352
0206	0	0	0	0	0	0	1	0	1	0	0
0207	4	0	1	4	2	3	3	5	12	8	25
0208	15	1	12	12	9	13	14	24	33	31	21
03	8	0	5	4	7	7	8	17	17	14	19
0309	8	0	5	4	7	7	8	17	17	14	19
04	32	0	6	12	10	17	29	66	104	114	56
0410	24	0	3	8	6	11	19	50	85	97	48
0411	8	0	3	4	3	6	10	16	19	17	8
05	112	6	75	105	98	104	134	205	207	155	68
0512	40	3	29	39	34	39	47	77	68	50	31
0513	26	1	5	14	20	30	40	57	54	31	9
0515	2	1	10	5	1	1	1	1	1	0	0
0516	0	0	0	0	0	0	0	0	0	0	0
0517	43	2	30	47	43	35	45	71	84	74	27
06	121	3	45	74	81	104	160	241	264	248	138
0618	37	2	20	32	28	32	46	64	70	69	41
0619	84	1	25	42	53	72	113	176	194	178	97
0620	1	0	0	1	1	0	1	2	1	1	0
07	54	6	32	45	35	45	47	87	136	117	85
0721	20	3	18	23	17	18	21	27	41	22	12
0722	34	3	13	23	17	26	26	60	95	95	73
08	30	2	22	25	24	24	35	49	58	51	29
0823	10	1	10	10	10	9	12	14	14	13	3
0824	20	1	13	15	14	16	23	35	44	38	26
09	424	2	45	80	107	162	337	866	1 423	1 739	1 489
0925	3	0	1	1	1	0	2	6	10	14	7
0926	137	1	15	31	42	68	135	306	450	476	308
0927	40	0	0	2	2	8	36	87	157	156	158
0928	1	0	0	0	0	0	0	1	2	4	1
0929	1	0	0	0	0	0	1	2	3	2	7
0930	98	0	2	4	8	18	48	181	355	522	526

Ukončené prípady pracovnej neschopnosti podľa 110 skupín diagnóz a priemerného denného stavu práceneschopných na 100 000 zamestnancov vo vekových skupinách – MUŽI

3/3

Skupina diagnóz	Priemerný denný stav práceneschopných na 100 000 zamestnancov vo vekovej skupine										
	spolu	- 19	20 - 24	25 - 29	30 - 34	35 - 39	40 - 44	45 - 49	50 - 54	55 - 59	60 a viac
16	2	0	4	4	2	1	1	1	2	1	1
1669	2	0	4	4	2	1	1	1	2	1	1
17	42	3	25	29	29	30	41	73	94	102	77
1770	42	3	25	29	29	30	41	73	94	102	77
18	188	19	199	198	176	164	212	305	314	204	103
1871	2	0	2	2	2	1	2	3	4	0	0
1872	8	0	2	5	5	5	9	20	20	13	5
1873	5	0	1	3	4	3	6	12	11	4	16
1874	56	3	47	50	48	49	67	97	112	68	34
1875	1	0	1	1	0	1	2	0	1	0	0
1876	30	2	28	35	33	29	35	41	44	38	14
1877	67	11	92	82	61	56	69	102	94	61	25
1878	3	0	5	4	2	2	4	6	5	5	4
1879	4	1	5	6	4	4	6	5	5	3	3
1880	13	1	17	12	15	13	14	19	19	14	2
19	767	76	829	937	748	730	810	1 125	1 105	820	511
1981	10	2	12	14	11	7	8	11	13	12	13
1982	46	2	24	33	31	39	54	96	104	86	39
1983	16	1	18	12	8	10	15	23	32	34	41
1984	215	19	192	228	197	210	250	346	350	242	156
1985	2	0	5	3	2	0	1	1	4	3	0
1986	183	19	239	275	208	181	172	230	199	146	86
1987	218	26	257	279	213	209	228	305	293	217	120
1988	17	1	22	15	17	15	17	23	32	19	15
1989	14	1	13	18	16	14	13	25	19	13	4
1990	46	4	46	60	44	44	52	64	59	48	37
20	4	1	5	4	4	3	4	4	8	4	4
2091	4	1	5	4	4	3	4	4	8	4	4

Ukončené prípady pracovnej neschopnosti podľa 110 skupín diagnóz a priemerného denného stavu práceneschopných na 100 000 zamestnancov vo vekových skupinách – ŽENY

1/3

Skupina diagnóz	Priemerný denný stav práceneschopných na 100 000 zamestnancov vo vekovej skupine										
	spolu	- 19	20 - 24	25 - 29	30 - 34	35 - 39	40 - 44	45 - 49	50 - 54	55 - 59	60 a viac
Spolu	5 726	655	7 018	6 916	4 635	4 529	5 875	8 821	10 057	8 639	4 918
01	61	10	89	78	52	48	55	85	103	100	56
0101	24	6	44	35	24	20	23	31	27	20	12
0102	3	0	2	2	2	4	2	2	7	8	0
0103	4	0	5	5	2	3	5	6	10	11	6
0104	30	4	39	36	24	22	25	46	59	61	38
02	214	5	75	87	81	132	275	529	514	477	309
0205	77	1	15	17	21	36	78	181	238	325	227
0206	2	0	1	1	1	1	3	3	2	5	10
0207	5	1	4	3	4	3	6	9	12	7	5
0208	130	3	56	65	56	92	188	336	262	141	67
03	30	2	19	25	17	26	39	63	57	24	25
0309	30	2	19	25	17	26	39	63	57	24	25
04	56	2	26	37	36	44	66	95	146	140	60
0410	13	1	6	6	6	6	12	22	49	41	28
0411	43	1	20	30	30	38	54	73	97	99	32
05	177	5	114	149	148	182	222	304	319	220	65
0512	108	3	65	87	90	115	137	189	190	146	35
0513	7	0	2	2	5	8	11	17	14	3	0
0515	1	0	2	2	1	1	1	0	2	0	0
0516	0	0	0	0	0	0	0	0	0	0	0
0517	60	2	46	58	51	58	73	97	113	71	29
06	126	5	60	84	79	104	166	244	264	271	94
0618	43	4	41	50	36	34	52	72	70	68	25
0619	82	1	18	34	43	70	111	170	193	198	69
0620	1	0	1	1	0	1	3	2	1	4	0
07	46	3	37	36	31	36	49	81	104	91	111
0721	18	2	21	19	14	17	20	26	30	22	10
0722	29	1	16	18	16	19	28	54	74	69	101
08	33	3	27	26	23	31	39	58	66	33	18
0823	10	2	12	11	8	10	11	16	17	4	4
0824	23	2	15	15	15	21	28	42	49	29	14
09	316	3	51	86	107	166	314	672	1 085	1 116	864
0925	1	0	1	1	0	2	1	3	3	8	1
0926	138	1	9	17	29	58	139	316	534	507	285
0927	5	0	1	0	1	0	3	11	29	19	30
0928	0	0	0	0	0	0	0	1	2	3	1
0929	0	0	0	0	0	0	0	1	2	2	2
0930	39	0	2	2	3	7	22	71	185	247	243

Ukončené prípady pracovnej neschopnosti podľa 110 skupín diagnóz a priemerného denného stavu práceneschopných na 100 000 zamestnancov vo vekových skupinách – ŽENY

2/3

Skupina diagnóz	Priemerný denný stav práceneschopných na 100 000 zamestnancov vo vekovej skupine										
	spolu	- 19	20 - 24	25 - 29	30 - 34	35 - 39	40 - 44	45 - 49	50 - 54	55 - 59	60 a viac
0931	15	0	7	11	11	11	17	26	35	43	31
0932	19	0	1	3	2	8	13	44	73	102	111
0933	5	0	1	1	2	3	5	12	16	13	15
0934	85	1	20	42	55	73	108	178	197	163	129
0935	7	1	10	10	5	4	8	9	10	8	15
10	1 597	308	2 651	2 241	1 527	1 324	1 540	2 063	2 188	1 883	990
1036	124	58	313	226	134	95	89	111	111	95	44
1037	1 062	193	1 755	1 502	1 032	900	1 043	1 361	1 412	1 172	588
1038	284	44	448	381	258	228	276	386	419	387	235
1039	13	2	12	10	12	9	12	23	29	25	39
1040	37	3	25	26	26	29	42	71	85	78	23
1041	27	2	19	23	18	20	31	48	61	47	25
1042	50	7	81	72	48	42	47	63	72	78	36
11	321	45	354	319	254	274	357	503	573	496	306
1143	42	3	35	35	34	37	55	71	67	73	41
1144	97	26	169	132	89	83	95	125	132	87	52
1145	18	5	44	29	17	15	15	19	19	18	5
1146	13	3	25	17	13	11	11	18	18	9	10
1147	67	1	16	37	43	55	85	123	166	152	96
1148	4	0	1	2	4	3	6	6	6	11	11
1149	80	7	63	68	54	69	89	141	166	146	90
12	117	20	149	118	97	94	126	187	206	135	62
1250	29	5	39	29	23	25	29	47	49	36	16
1251	46	8	62	52	42	37	51	70	75	40	16
1252	42	7	48	37	32	33	46	70	83	59	30
13	1 274	63	613	793	838	1 085	1 589	2 499	2 841	2 056	1 087
1353	206	9	81	100	95	137	211	420	621	514	367
1354	875	44	430	579	629	797	1 137	1 689	1 766	1 254	557
1355	29	1	13	14	19	21	41	55	69	61	40
1356	116	5	61	64	67	98	147	246	269	133	48
1357	47	3	28	36	28	33	52	89	116	94	75
14	421	40	498	547	393	384	453	642	594	468	201
1458	3	0	6	5	3	3	2	4	6	4	8
1459	17	1	17	12	11	14	21	31	36	24	20
1460	107	19	169	136	95	94	108	143	149	149	69
1461	x	x	x	x	x	x	x	x	x	x	x
1462	111	12	166	195	137	125	107	116	87	69	22
1463	38	4	41	40	30	32	44	68	66	43	11
1464	145	5	99	160	116	116	171	280	251	179	71

Ukončené prípady pracovnej neschopnosti podľa 110 skupín diagnóz a priemerného denného stavu práceneschopných na 100 000 zamestnancov vo vekových skupinách – ŽENY

3/3

Skupina diagnóz	Priemerný denný stav práceneschopných na 100 000 zamestnancov vo vekovej skupine										
	spolu	- 19	20 - 24	25 - 29	30 - 34	35 - 39	40 - 44	45 - 49	50 - 54	55 - 59	60 a viac
15	436	89	1 801	1 822	567	183	51	8	7	4	0
1565	2	0	6	6	4	3	2	0	0	0	0
1566	10	1	34	35	16	6	4	1	0	0	0
1567	233	47	999	1 003	285	87	21	2	1	0	0
1568	191	40	763	778	262	87	25	5	6	4	0
16	2	0	4	4	3	2	3	1	2	0	0
1669	2	0	4	4	3	2	3	1	2	0	0
17	50	7	57	52	40	43	59	79	90	62	17
1770	50	7	57	52	40	43	59	79	90	62	17
18	60	6	49	48	43	44	64	103	133	130	104
1871	0	0	1	0	0	0	0	0	1	0	0
1872	3	0	0	1	2	1	3	4	8	18	1
1873	1	0	1	0	0	0	0	2	4	2	3
1874	19	0	10	11	9	13	20	35	54	55	40
1875	0	0	0	0	0	0	0	0	0	0	0
1876	11	1	9	9	11	9	11	19	21	11	18
1877	21	4	22	20	16	16	24	33	37	35	41
1878	1	0	2	1	1	1	0	2	1	4	1
1879	2	0	3	2	2	2	2	3	3	1	1
1880	3	0	3	4	2	2	4	5	4	4	1
19	374	36	306	319	279	318	398	599	759	929	549
1981	3	0	4	4	3	2	2	2	6	2	1
1982	16	0	14	11	10	12	16	24	46	59	24
1983	6	2	3	5	3	2	3	10	16	56	40
1984	140	7	68	87	83	111	149	239	341	507	311
1985	1	0	0	2	2	0	2	1	0	2	0
1986	99	12	107	97	87	93	107	149	171	148	70
1987	77	11	72	77	67	70	85	126	130	91	78
1988	6	2	10	9	6	3	6	8	7	19	11
1989	10	1	11	11	8	11	11	19	15	15	3
1990	15	1	16	16	11	14	16	21	28	31	12
20	15	2	41	45	19	9	8	7	7	6	1
2091	15	2	41	45	19	9	8	7	7	6	1

Ukončené prípady pracovnej neschopnosti podľa 110 skupín diagnóz a priemerného denného stavu práceneschopných na 100 000 zamestnancov vo vekových skupinách – SPOLU

1/3

Skupina diagnóz	Priemerný denný stav práceneschopných na 100 000 zamestnancov vo vekovej skupine										
	spolu	- 19	20 - 24	25 - 29	30 - 34	35 - 39	40 - 44	45 - 49	50 - 54	55 - 59	60 a viac
Spolu	5 286	510	5 258	5 671	4 257	4 234	5 491	8 431	9 661	8 594	5 499
01	55	8	72	73	50	42	50	77	89	74	50
0101	20	4	35	33	20	16	18	25	22	14	10
0102	4	0	1	2	2	3	3	6	10	11	6
0103	4	0	5	6	4	3	5	5	7	7	3
0104	27	3	31	32	24	20	23	41	50	43	32
02	142	3	41	53	51	83	172	343	372	341	369
0205	68	0	10	15	17	27	63	147	210	276	311
0206	1	0	0	0	0	1	2	2	1	1	3
0207	4	1	2	4	3	3	5	7	12	7	19
0208	68	2	29	33	31	52	102	188	149	57	36
03	18	1	10	13	12	16	24	41	37	17	21
0309	18	1	10	13	12	16	24	41	37	17	21
04	43	1	14	22	22	30	48	81	125	120	58
0410	19	0	4	7	6	9	16	35	67	84	42
0411	24	1	10	15	16	22	32	46	59	37	16
05	142	5	90	123	121	143	179	257	264	171	67
0512	72	3	43	59	60	77	93	136	130	73	33
0513	17	0	4	9	13	19	26	36	34	24	6
0515	2	0	7	4	1	1	1	1	2	0	0
0516	0	0	0	0	0	0	0	0	0	0	0
0517	51	2	36	51	47	46	59	85	98	73	28
06	123	4	51	78	80	104	163	243	264	253	124
0618	40	3	28	39	31	33	49	68	70	69	36
0619	83	1	23	39	48	71	112	173	193	183	88
0620	1	0	0	1	0	0	2	2	1	2	0
07	50	5	34	42	33	40	48	84	120	111	93
0721	19	3	19	21	16	18	21	27	35	22	11
0722	32	2	14	21	17	23	27	57	85	89	82
08	31	3	24	25	23	28	37	54	62	47	25
0823	10	1	11	10	9	9	12	15	16	11	3
0824	21	1	14	15	14	19	26	39	47	36	22
09	374	2	47	83	107	164	326	763	1 252	1 592	1 287
0925	2	0	1	1	1	1	2	4	6	12	5
0926	137	1	12	26	36	63	137	311	492	484	300
0927	24	0	0	1	2	4	19	47	93	124	117
0928	1	0	0	0	0	0	0	1	2	4	1
0929	1	0	0	0	0	0	1	1	2	2	6
0930	71	0	2	3	6	12	35	123	269	457	435

Ukončené prípady pracovnej neschopnosti podľa 110 skupín diagnóz a priemerného denného stavu práceneschopných na 100 000 zamestnancov vo vekových skupinách – SPOLU

2/3

Skupina diagnóz	Priemerný denný stav práceneschopných na 100 000 zamestnancov vo vekovej skupine										
	spolu	- 19	20 - 24	25 - 29	30 - 34	35 - 39	40 - 44	45 - 49	50 - 54	55 - 59	60 a viac
0931	19	0	7	9	10	10	17	32	54	74	54
0932	33	0	1	2	4	8	18	61	117	196	206
0933	14	0	1	1	2	4	8	29	48	82	57
0934	68	0	18	33	43	57	85	147	159	149	94
0935	5	0	5	7	4	3	5	6	10	8	12
10	1 397	242	2 060	1 961	1 347	1 156	1 322	1 808	1 909	1 503	914
1036	113	46	259	202	125	86	81	97	93	59	36
1037	911	152	1 351	1 304	895	773	873	1 163	1 201	902	537
1038	256	34	345	345	239	208	250	354	375	301	184
1039	16	2	11	13	12	12	15	28	37	34	43
1040	28	2	18	21	19	21	30	56	65	52	32
1041	26	2	16	21	17	19	27	45	62	63	37
1042	47	5	60	55	40	36	46	65	77	92	45
11	334	31	287	304	261	281	376	549	625	577	399
1143	61	3	40	50	51	55	75	108	106	114	58
1144	90	17	124	115	83	76	87	119	131	109	72
1145	15	3	29	23	14	12	13	16	15	12	6
1146	12	2	20	17	12	10	11	16	17	11	6
1147	44	0	8	20	26	36	56	88	119	81	75
1148	3	0	1	1	2	2	4	6	6	5	9
1149	110	5	66	78	73	89	129	197	233	245	173
12	118	16	133	120	96	96	123	193	207	179	79
1250	37	5	45	40	29	30	36	55	59	68	29
1251	39	5	47	44	35	33	43	62	63	44	21
1252	42	5	41	36	31	33	45	76	86	67	28
13	1 241	52	637	884	882	1 061	1 522	2 386	2 689	2 227	1 126
1353	219	7	96	124	118	148	228	426	596	590	368
1354	825	36	431	624	635	751	1 051	1 577	1 648	1 296	585
1355	28	1	12	18	18	22	36	55	67	48	35
1356	131	6	76	90	89	112	163	258	286	228	84
1357	38	2	22	28	22	28	44	70	93	65	53
14	245	21	229	267	218	224	279	417	388	252	199
1458	3	0	3	4	3	2	2	5	4	7	7
1459	19	1	12	14	13	17	22	36	39	35	33
1460	74	10	86	80	63	63	78	112	117	98	70
1461	13	1	10	10	9	8	13	19	23	43	57
1462	51	5	64	79	63	62	54	61	44	16	7
1463	18	1	16	16	14	16	22	36	33	10	4
1464	67	2	38	65	53	57	87	147	127	42	23

Ukončené prípady pracovnej neschopnosti podľa 110 skupín diagnóz a priemerného denného stavu práceneschopných na 100 000 zamestnancov vo vekových skupinách – SPOLU

3/3

Skupina diagnóz	Priemerný denný stav práceneschopných na 100 000 zamestnancov vo vekovej skupine										
	spolu	- 19	20 - 24	25 - 29	30 - 34	35 - 39	40 - 44	45 - 49	50 - 54	55 - 59	60 a viac
15	202	38	699	735	261	90	26	4	3	1	0
1565	1	0	2	2	2	1	1	0	0	0	0
1566	5	0	13	14	7	3	2	0	0	0	0
1567	108	20	388	405	131	43	11	1	0	0	0
1568	88	17	296	314	121	43	13	3	3	1	0
16	2	0	4	4	2	2	2	1	2	1	0
1669	2	0	4	4	2	2	2	1	2	1	0
17	46	5	37	38	34	36	50	76	92	92	58
1770	46	5	37	38	34	36	50	76	92	92	58
18	129	13	141	138	115	105	137	199	222	187	103
1871	1	0	1	1	1	1	1	2	2	0	0
1872	5	0	1	3	4	3	6	12	14	14	3
1873	3	0	1	2	2	2	3	7	7	3	12
1874	39	2	32	34	30	31	43	64	83	65	36
1875	0	0	1	0	0	1	1	0	1	0	0
1876	21	1	20	25	23	19	23	29	33	32	15
1877	46	8	65	57	40	37	46	66	65	55	30
1878	2	0	3	3	2	1	2	4	3	5	3
1879	3	1	4	4	3	3	4	4	4	2	2
1880	8	1	11	8	9	8	9	12	12	11	2
19	585	59	626	688	532	527	601	848	930	846	524
1981	6	1	9	10	7	5	5	6	9	9	9
1982	32	1	20	24	21	25	35	58	75	80	34
1983	11	1	13	9	5	6	9	16	24	39	41
1984	181	14	144	171	145	161	199	290	346	305	206
1985	1	0	3	2	2	0	1	1	2	3	0
1986	144	16	188	203	152	138	139	187	185	146	81
1987	153	20	185	198	146	141	155	211	211	187	106
1988	12	1	18	13	12	9	11	15	19	19	14
1989	12	1	12	15	12	12	12	22	17	14	4
1990	31	3	35	42	29	29	34	41	43	44	29
20	9	1	19	20	11	6	6	6	7	5	3
2091	9	1	19	20	11	6	6	6	7	5	3

Ukončené prípady pracovnej neschopnosti podľa dĺžky trvania v dňoch

Dĺžka trvania pracovnej neschopnosti v dňoch	Počet prípadov pracovnej neschopnosti		
	spolu	muži	ženy
Spolu	1 489 720	754 343	735 377
1	1 530	902	628
2	6 500	3 480	3 020
3	17 367	9 378	7 989
4	34 291	18 848	15 443
5	79 151	43 631	35 520
6	24 784	13 403	11 381
7	48 718	25 652	23 066
8	87 201	44 674	42 527
9	83 600	42 333	41 267
10	78 763	39 966	38 797
11	87 379	44 516	42 863
12	118 025	60 454	57 571
13	35 146	16 923	18 223
14	41 399	20 724	20 675
15 - 21	261 157	128 421	132 736
22 - 28	137 121	68 614	68 507
29 - 35	87 984	45 501	42 483
36 - 42	52 761	26 787	25 974
43 - 49	38 706	19 415	19 291
50 - 56	28 149	13 844	14 305
57 - 63	24 587	12 164	12 423
64 - 70	15 794	7 458	8 336
71 - 77	12 720	6 042	6 678
78 - 84	10 323	4 836	5 487
85 - 91	9 176	4 410	4 766
92 - 105	12 865	6 024	6 841
106 - 119	8 940	4 182	4 758
120 - 147	12 321	5 493	6 828
148 - 182	10 371	4 140	6 231
183 - 210	5 398	2 175	3 223
211 - 238	3 266	1 725	1 541
239 - 273	3 466	1 947	1 519
274 - 301	2 476	1 432	1 044
302 - 329	2 462	1 459	1 003
330 - 365	3 987	2 293	1 694
366 a viac	1 836	1 097	739

Slovné vyjadrenie skupín diagnóz

01 Infekčné a parazitárne choroby

0101	Črevné infekčné choroby	A00 - A09
0102	Tuberkulóza	A15 - A19
0103	Vírusová hepatitída	B15 - B19
0104	Ostatné infekčné a parazitárne choroby	A21, A25 - A28, A31, A32, A34 - A44, A46, A48 - A60, A63 - A66, A68 - A71, A74 - A79, A81 - A96, A98, A99, B00 - B02, B04 - B09, B20 - B27, B30, B33 - B54, B56, B58 - B60, B64 - B83, B85 - B92, B94 - B97, B99

02 Nádory

0205	Zhubné nádory	C00 - C26, C30 - C34, C37 - C41, C43 - C58, C60 - C85, C88, C90 - C97
0206	Karcinómy in situ	D00 - D07, D09
0207	Nádory neurčitého správania alebo neznámeho správania	D37 - D48
0208	Nezhubné nádory	D10 - D36

03 Choroby krvi a krvotvorných orgánov a daktoré poruchy imunitných mechanizmov

0309	Choroby krvi a krvotvorných orgánov a daktoré poruchy imunitných mechanizmov	D50 - D53, D55 - D77, D80 - D84, D86, D89
------	--	---

04 Choroby žliaz s vnútorným vylučovaním, výživy a premeny látok

0410	Diabetes mellitus	E10 - E14
0411	Ostatné choroby žliaz s vnútorným vylučovaním, výživy a premeny látok	E00 - E07, E15, E16, E20 - E32, E34, E35, E40 - E46, E50 - E56, E58 - E61, E63 - E68, E70 - E80, E83 - E90

05 Duševné poruchy a poruchy správania

0512	Neurotické, stresom podmienené a somatoformné poruchy	F40 - F45, F48
0513	Poruchy psychiky a správania zapríčinené užitím alkoholu	F10
0515	Závislosť od návykových látok	F11 - F19
0516	Zneužitie návykových látok bez závislosti	F55
0517	Ostatné duševné poruchy	F00 - F07, F09, F20 - F25, F28 - F34, F38, F39, F50 - F54, F59 - F66, F68, F71 - F73, F79 - F83, F88 - F95, F98, F99

06 Choroby nervového systému

0618	Choroby centrálného nervového systému	G00 - G13, G20 - G26, G30 - G32, G35 - G37, G40, G41, G43 - G47, G80 - G83, G90, G91
0619	Choroby autonómneho a periférneho nervového systému	G50 - G59, G61 - G64
0620	Ostatné choroby periférneho nervového systému	G70 - G73

07 Choroby oka a jeho adnexov

0721	Choroby spojovky, mihalnic a slzných orgánov	H00 - H04, H10, H11, H13
0722	Ostatné choroby oka a očných adnexov	H05, H06, H15 - H22, H25 - H28, H30 - H36, H40, H42 - H55, H57 - H59

08 Choroby ucha a hlávkového výbežku

0823	Zápal stredného ucha	H65, H66
0824	Ostatné choroby ucha a hlávkového výbežku	H60 - H62, H67 - H75, H80 - H83, H90 - H95

Slovné vyjadrenie skupín diagnóz**09 Choroby obehovej sústavy**

0925	Akútna reumatická horúčka a reumatické choroby srdca	I00 - I02, I05 - I09
0926	Hypertenzné choroby	I10 - I13, I15
0927	Akútny infarkt myokardu	I21
0928	Iné akútne formy ischemickej choroby srdca	I24
0929	Ďalší infarkt myokardu a komplikácie po ňom	I22, I23
0930	Ostatné ischemické choroby srdca	I20, I25
0931	Iné choroby srdca	I30 - I52
0932	Cievne choroby mozgu	I60 - I69
0933	Choroby tepien, tepničiek a vlásočníc	I70 - I74, I77 - I79
0934	Choroby žíl	I80 - I87
0935	Ostatné choroby obehovej sústavy	I26 - I28, I88, I89, I95, I97 - I99

10 Choroby dýchacej sústavy

1036	Akútny zápal mandlí	J03
1037	Ostatné akútne infekcie dýchacej sústavy	J00 - J02, J04 - J06, J20 - J22
1038	Chríпка	J10, J11
1039	Zápal pľúc	J12 - J14, J17, J18
1040	Astma	J45
1041	Chronická bronchitída	J40 - J43, J60 - J70
1042	Ostatné choroby dýchacej sústavy	J15, J16, J30 - J39, J44, J46, J47, J80 - J82, J84 - J86, J90 - J96, J98, J99

11 Choroby tráviacej sústavy

1143	Vredová choroba žalúdka	K25 - K28
1144	Ostatné choroby žalúdka a dvanástnika	K29 - K31
1145	Choroby červovitého privesku	K35 - K38
1146	Iná neinfekčná gastroenteritída a kolitída	K52
1147	Žlčové kamene, zápal žlčníka	K80, K81
1148	Iné choroby žlčníka a žlčových ciest	K82, K83
1149	Ostatné choroby tráviacej sústavy	K01, K03 - K14, K20 - K23, K40 - K46, K50, K51, K55 - K63, K65 - K67, K70 - K77, K85 - K87, K90 - K93

12 Choroby kože a podkožného tkaniva

1250	Infekcie kože a podkožného tkaniva	L00 - L05, L08
1251	Dermatitída a ekzémy	L20, L21, L23 - L30
1252	Ostatné choroby kože a podkožného tkaniva	L10 - L14, L40 - L45, L50 - L60, L62 - L68, L70 - L75, L80 - L95, L97 - L99

13 Choroby svalovej a kostrovej sústavy a spojivového tkaniva

1353	Artropatie a príbuzné choroby	M00 - M03, M05 - M19, M22 - M25
1354	Iné dorzopatie	M50 - M54
1355	Spondylopatie	M45 - M49
1356	Choroby mäkkého tkaniva	M60 - M63, M65 - M68, M70 - M73, M75 - M77, M79
1357	Ostatné choroby svalstva a kostry	M20, M21, M30 - M36, M40 - M43, M80 - M96, M99

Slovné vyjadrenie skupín diagnóz

14 Choroby močovej a pohlavnej sústavy

1458	Infekcie obličiek	N00 - N08
1459	Urolitiáza	N20 - N23
1460	Ostatné choroby močovej sústavy	N10 - N19, N25 - N37, N39
1461	Choroby mužských pohlavných orgánov	N40 - N51
1462	Zápalové choroby ženských panvových orgánov	N70 - N77
1463	Poruchy menštruácie	N93, N94
1464	Iné choroby ženských a mužských pohlavných orgánov	N60 - N64, N80 - N92, N95 - N99

15 Tehotenstvo, pôrod a popôrodie

1565	Medicínsky potrat	O04
1566	Potrat	O03, O05 - O07
1567	Komplikácie v tehotenstve	O20, O21, O29, O46 - O48, O75, O98
1568	Komplikácie vyskytujúce sa v tehotenstve, pri pôrode a v popôrodí	O00 - O02, O08, O10 - O16, O22 - O26, O28, O30 - O36, O40 - O45, O60 - O74, O85 - O92, O95 - O97, O99

16 Vrodené chyby, deformácie a chromozómové anomálie

1669	Vrodené chyby	Q01 - Q07, Q10 - Q18, Q20 - Q28, Q30 - Q45, Q50 - Q56, Q60 - Q87, Q89 - Q93, Q95 - Q99
------	---------------	--

17 Subjektívne a objektívne príznaky a abnormálne klinické a laboratórne nálezy nezatriedené inde

1770	Subjektívne a objektívne príznaky a abnormálne klinické a laboratórne nálezy nezatriedené inde	R00 - R07, R09 - R23, R25 - R27, R29 - R36, R39 - R53, R55 - R64, R68 - R87, R89 - R94
------	--	--

18 Poranenia, otravy a daktoré iné následky vonkajších príčin pri výkone zamestnania

1871	Zlomeniny lebky a tvárových kostí (pri výkone zamestnania)	S02
1872	Zlomeniny chrbtice a panvy (pri výkone zamestnania)	S12, S22, S32, T08
1873	Zlomeniny stehnovej kosti (pri výkone zamestnania)	S72
1874	Zlomeniny ostatné (pri výkone zamestnania)	S42, S52, S62, S82, S92, T10, T12
1875	Zlomeniny postihujúce viaceré oblasti tela (pri výkone zamestnania)	T02
1876	Výklbenie, vyvrtnutie a natiahnutie kĺbov (pri výkone zamestnania)	S03, S13, S23, S33, S43, S53, S63, S73, S83, S93, T03
1877	Otvorené rany a povrchové poranenia (pri výkone zamestnania)	S00, S01, S05, S07, S10, S11, S14 - S17, S20, S21, S24 - S28, S30, S31, S34 - S37, S40, S41, S44 - S47, S50, S51, S54 - S57, S60, S61, S64 - S67, S70, S71, S74 - S77, S80, S81, S84 - S87, S90, S91, S94 - S97, T00, T01, T04, T09, T11, T13, T14
1878	Vnútrolebkové poranenia (pri výkone zamestnania)	S04, S06, T05
1879	Popáleniny, poleptania a omrzliny (pri výkone zamestnania)	T20 - T35
1880	Ostatné poranenia a otravy (pri výkone zamestnania)	S08, S09, S18, S19, S29, S38, S39, S48, S49, S58, S59, S68, S69, S78, S79, S88, S89, S98, S99, T06, T07, T15 - T19, T36 - T98

Slovné vyjadrenie skupín diagnóz**19 Poranenia, otravy a daktoré iné následky vonkajších príčin mimo výkonu zamestnania**

1981	Zlomeniny lebky a tvárových kostí (mimo výkonu zamestnania)	S02
1982	Zlomeniny chrbtice a panvy (mimo výkonu zamestnania)	S12, S22, S32, T08
1983	Zlomeniny stehrovej kosti (mimo výkonu zamestnania)	S72
1984	Zlomeniny ostatné (mimo výkonu zamestnania)	S42, S52, S62, S82, S92, T10, T12
1985	Zlomeniny postihujúce viaceré oblasti tela (mimo výkonu zamestnania)	T02
1986	Vykĺbenie, vyvrtnutie a natiahnutie kĺbov (mimo výkonu zamestnania)	S03, S13, S23, S33, S43, S53, S63, S73, S83, S93, T03
1987	Otvorené rany a povrchové poranenia (mimo výkonu zamestnania)	S00, S01, S05, S07, S10, S11, S14 - S17, S20, S21, S24 - S28, S30, S31, S34 - S37, S40, S41, S44 - S47, S50, S51, S54 - S57, S60, S61, S64 - S67, S70, S71, S74 - S77, S80, S81, S84 - S87, S90, S91, S94 - S97, T00, T01, T04, T09, T11, T13, T14
1988	Vnútrolebkové poranenia (mimo výkonu zamestnania)	S04, S06, T05
1989	Popáleniny, poleptania a omrzliny (mimo výkonu zamestnania)	T20 - T35
1990	Ostatné poranenia a otravy (mimo výkonu zamestnania)	S08 - S10, S19, S29, S38, S39, S48, S49, S58, S59, S68, S69, S78, S79, S88, S89, S98, S99, T06, T07, T15 - T19, T36 - T98

20 Faktory ovplyvňujúce zdravotný stav a styk so zdravotníckymi službami

2091	Faktory ovplyvňujúce zdravotný stav a styk so zdravotníckymi službami	Z04, Z08, Z09, Z12, Z13, Z20 - Z29, Z40 - Z54, Z80 - Z99
------	---	--